




2016 FAALİYET RAPORU



KARS İL ÖZEL İDARESİ



A portrait of Mustafa Kemal Atatürk, the founder of the Republic of Turkey. He is depicted from the chest up, wearing a dark blue suit jacket, a white shirt, and a dark tie. He has a prominent mustache and is looking directly at the camera with a serious expression. A red and white sash is visible on his left side, and a medal is pinned to his chest. The background is a dark, textured green.

Geçen zamana oranla,
daha çalışacağız. Daha
az zamanda daha büyük
işler başaracağız





Türkiye Cumhuriyeti 12.Cumhurbaşkanımız Recep Tayyip Erdoğan



5302 Sayılı İl Özel İdaresi Kanununun 39. maddesi ile 5018 sayılı Kamu Mali Yönetim ve Kontrol kanununun 41. maddesine dayanılarak çıkarılan “Kamu İdarelerince Hazırlanacak Faaliyet Raporları Hakkında Yönetmelik” de belirtilen esas ve usullere uygun olarak hazırlanmış bulunan, 2016 yılına ait bir yıllık süreyi kapsayan faaliyet raporları hakkında, İl Özel İdaremizin gerek kendi öz geliri ve gerekse devlet yardım ve katkılarıyla, meydana getirilen faaliyet ve yatırımlarla bu yatırımların fiziki ve nakdi gerçekleşme durumları faaliyet raporunda belirtilmiştir.

Kars İl Özel İdaresinin misyonu temelde, İl Özel İdaresi kanunu ve diğer kanunlarla verilen görevleri demokratik, katılımcı, sürekli, şeffaf, hesap verebilir bir yönetim anlayışıyla, kıt olan kaynakların hizmet öncelikleri dikkate alınarak, etkin, verimli ve kaliteli bir şekilde, il halkının mahalli müşterek ihtiyaçlarını kanun ve yönetmeliklere uygun olarak yerine getirmektir.

Yerel yönetimlerin etkinliğinin artırıldığı bu dönemde idaremiz, halkın mahalli müşterek niteliğe haiz yatırım hizmetlerine öncelik vermekte ve merkezi idarenin görevlerine katkı bağlamında merkezi idarenin ulaşamadığı en ücra köylere dahi hizmetlerin en rasyonel şekilde ulaşmasına gayret göstermektedir.

İlimiz genelinde yol sorunumuz bulunmamakta, az sayıda içme suyu olmayan veya yetersiz suyu olan ve kaynak olmaması nedeniyle içme suyu verilmeyen bu köylerimizin de yeraltı sularından yararlanması amacıyla gerekli girişimlerde bulunulmuş sondaj çalışması yapılmış, İçme suyu olmayan köylerimize içme suyu getirilmesi için gerekli çalışmalar yoğun bir şekilde sürmektedir.

Dünya ile iletişim içinde olan ilimiz güvenilir ve güler yüzlü bir yerel yönetim kuruluşu olmak için en üst düzeyde çaba sarf etmekte, ilimizin tanıtımı için uluslar arası fuarlara iştirak ederek, ilin en iyi şekilde tanıtılması için tüm imkanlarını seferber etmektedir.

Çalışmalarımızın, Serhat Şehrimiz Kars için hayırlı ve uğurlu olmasını dileyerek, İl Genel Meclisimizin 2017 yılı çalışmalarında başarılar diliyorum.

**RAHMİ DOĞAN
VALİ**



İlimiz Özel İdaresi, 5302 sayılı İl Özel İdaresi Yasası kapsamında kaynaklarını her zamanki titizliği ile etkili bir şekilde planlayarak ve verimli kullanarak bir yılı daha geride bırakmıştır. Geriye Dönüp verilerimize baktığımızda başarılı bir bütçe yılı geçirdiğimizi görmekteyiz. Çalışmalarımızda halkımızın mahalli ve müşterek ihtiyaçlarını katı hiyerarşik örgüt ve hantal bir yapı ile değil, personelimizin özverili çalışmaları ile bürokratik iş ve işlemleri en aza indirerek kararlarımızı hızlı ve yerinde alarak ve de uygulayarak çalışmalarımızı yürüttük.

Görev ve Sorumluluk alanlarımız içindeki her hizmet sektöründe hizmet vermeye katkı sağlamaya gayret gösterdik. Çalışmalarımızda, plan ve proje, maliyet ve verimlilik hesabına, öncelikli ihtiyaçlara önem verdik. Daha az makine, teçhizat ve maliyetle daha fazla hizmet üretmeyi hedeflemekteyiz

2016 yılı bütçesine ilişkin faaliyetler ve harcamalar konusunda kamuoyunu bilgilendirmek; ayrıca açıklık ve hesap verilebilirlik açısından kurumumuzca ayrı bir önem arz etmektedir.

2016 Yılında da günü kurtarmaya dayalı çalışmalar değil, daima geleceğe yönelik hizmet anlayışı ile çalışmalarımızı yürüteceğiz. Bu anlayışla yapacak daha çok işimiz olduğu bilinci içinde geleceğe dönük her sektörde hedeflere ulaşmak için çalışmalarımızı yürüteceğiz. 2016 yılı İdaremiz Faaliyet Raporunu kamuoyunun takdirlerine sunarken hizmetlerimizde çalışarak katkı sağlayan Kamu Kurum ve Kuruluşları ile özverili çalışmalarından dolayı mesai arkadaşlarımızı tebrik ederim.

ERDİNÇ DOLU
VALİ YARDIMCISI
GENEL SEKRETER V.



Necati Dalli

İl Genel Meclis Başkanı

Yerel yönetimlerin her geçen gün öneminin arttığı ülkemizde özel idare olarak en kaliteli hizmeti en kısa zamanda vatandaşlarımıza ulaştırma gayreti içerisindeyiz. Bu hizmetlerimizin zamanında yerine ulaşabilmesi için İl Genel Meclisi olarak üzerimize düşen her görevi en hızlı şekilde karar alarak, İl Özel İdaremiz personeli ile gerçekleştirdiğimiz çalışmalar sayesinde yerine getirmekteyiz. Amacımız İlimizin hak ettiği yerlere daha hızlı ve kendinden emin adımlarla taşımak, 21. Yüzyıl Türkiye'si ve dünyasına yakışır duruma getirmektir.

İlimizin kalkınması için hiçbir hizmetten kaçınmadık. Eskiden yağmur, kar yağınca çamur deryasına dönen köylerimizi artık modern çevre ve köy meydanı düzenlemeleri ile daha huzurlu ve sağlıklı ortamlara dönüştürdük. Köylülerimiz, kırsalda yaşayan hemşerilerimiz kilitli parke taşı köy meydanlarında yürüyüşlerini yaparken, köy grup yollarında araçlarıyla seyahat edebilmekte farklı köy yerleşkelerine çok kısa zamanda ulaşımını güvenli yollarda sağlayabilmektedir. Çocuk oyun grupları kurarak geleceğimizi emanet edeceğimiz çocuklarımızı da unutmadık.

Günümüzde kuraklığın mevsimsel anlamda iyice yüzünü göstermesine ek olarak tarımsal kuraklıkla da mücadele etmek zorunda kaldık. 2016 yılında çoğu köyümüzün mevcut su kaynaklarına gelecek yılları ve buna bağlı olarak nüfus artışını da göz önünde bulundurarak yeni sondaj çalışmaları gerçekleştirdik. Birçok köyümüzde sulama ve hayvan içme suyu göletleri inşa problemleri hayata geçirildi. Hayata geçirdiğimiz projeler ile köylerde, kırsalda yaşayan hemşerilerimizi çalışır, üretir ve kazanır hale getirebilmek için uğraştık.

Milletvekillerimizin, Genel Sekreterimizin, İl Genel Meclisimizin ve İl Özel İdare personellerimizin uyumlu çalışmaları sayesinde ilimizin parlak geleceğini, hak ettiği yerlere adım adım taşıyoruz ve taşımaya devam edeceğiz. Bu özverili çalışmada emeği geçen herkese teşekkürü borç bilirim.



Mehmet DEMİR
Ak Parti Grup Başkanı
KAGIZMAN - AKPARTİ



Ruhan YILDIRIM
DBP Grup Başkanı
SELİM - DBP



Nizamettin KARABULUTLU
MERKEZ - AKPARTİ



Himmet CİHANTİMUR
MERKEZ - MHP



Orhan AKKOL
MERKEZ - CHP



Güven ÇELİK
MERKEZ -BAĞIMSIZ



Fuat ARSLAN
AKYAKA - AKPARTİ



Yener GÜZELOĞLU
AKYAKA - AKPARTİ



Cengiz ÇOBANOĞLU
ARPAÇAY - AKPARTİ



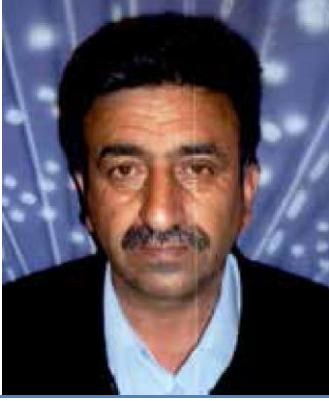
Nedi EKİNÇ
İL GENEL MECLİS
ÜYESİ-ARPAÇAY



Adnan ÇAĞDAVUL
DİĞOR - DBP



Mustafa YARDIMCIEL
DİĞOR - DBP



Abdurrahman ÇANKIR
DİĞOR - AKPARTİ



Halil KAN
KAĞIZMAN - DBP



Mehmet DOĞAN
KAĞIZMAN - DBP



Hanali ÇETİNKAYA
SARIKAMIŞ - AKPARTİ



Murat KARAKURT
SARIKAMIŞ - AKPARTİ



Güventürk ÖNAL
SARIKAMIŞ - AKPARTİ

		
Ayhan YÜCEL SELİM - AKPARTİ	Dağistan YILDIZ SELİM - AKPARTİ	Mehmet ÇAKAZ SUSUZ - AKPARTİ
		
Sinan MENCÜTEKİN SUSUZ - DBP		

I - GENEL BİLGİLER

Misyonumuz

İl Halkının yaşam standartlarını yükseltmek için; sürdürülebilir kalkınma hedefleri çerçevesinde, sosyal refah düzeyini artıracak hizmetleri, mevcut kaynakları etkin bir şekilde kullanarak insan odaklı, adaletli, demokratik, katılımcı, yenilikçi bir yönetim anlayışıyla sunmak.

Vizyonumuz

İlimizin gelişmesine öncülük ederek çağdaş ve katılımcı bir anlayışla, doğayı ve çevreyi koruyan, kent estetiğine önem vererek karakteristik mekânları koruyup geliştiren, Ülkemizde ve bölgemizde öncü bir kurum olmaktır.

Kalite Politikamız

İlimizin eğitim, sağlık, kültür, turizm, gençlik, spor, imar ve kentsel iyileştirme çalışmalarısıyla yaşam kalitesini yükseltmek, yerel kalkınma ve kırsal altyapıya yönelik hizmetleri vatandaş odaklı, verimli, erişebilir ve etkin bir şekilde sunmak, yöneticilik ve adaletli bir yönetim anlayışıyla, kurumsal kültürünü kalite yönetim sistemiyle yenileyip geliştiren, çağdaş ve güçlü bir kurum olmak.

Yetki, Görev ve Sorumluluklar

Kars İl özel idaresi mahallî müşterek nitelikte olmak şartıyla; İl sınırları içinde Gençlik ve spor Sağlık, tarım, sanayi ve ticaret; ilin çevre düzeni plânı, bayındırlık ve iskân, toprağın

korunması, erozyonun önlenmesi, kültür, sanat, turizm, sosyal hizmet ve yardımlar, yoksullara mikro kredi verilmesi, çocuk yuvaları ve yetiştirme yurtları; ilk ve orta öğretim kurumlarının arsa temini, binalarının yapım, bakım ve onarımı ile diğer ihtiyaçlarının karşılanmasına ilişkin hizmetleri, Belediye sınırları dışında İmar, yol, su, kanalizasyon, katı atık, çevre, acil yardım ve kurtarma, orman köylerinin desteklenmesi, ağaçlandırma, park ve bahçe tesisine ilişkin hizmetleri, yapmakla görevli ve yetkilidir.

Merkezi idare tarafından yürütülen görev ve hizmetlere ait ilimizde yapılan yatırımlardan ilgili bakanlıkça uygun görülenler, Kars il özel idaresi eliyle de gerçekleştirilebilir. Bu yatırımlara ait ödenekler, ilgili kuruluş tarafından Kars il özel idaresi bütçesine aktarılır. Kars İl özel idaresi bu yatırımların yüzde %10'na kadar olan kısmı için kendi bütçesinden harcama yapabilir. Merkezi idare, ayrıca, desteklemek ve geliştirmek istediği hizmetleri proje bazında gerekli kaynaklarını idaremize aktarmak suretiyle işbirliği içinde yürütebilir. Bu kaynak ve ödenekler idaremiz bütçesi ile ilişkilendirilmez ve başka amaçla kullanılamaz.

İl çevre düzeni plânı; valinin koordinasyonunda, Kars belediyesi ile Kars il özel idaresi birlikte yapar. İl çevre düzeni plânı belediye meclisi ile il genel meclisi tarafından onaylanır.

Hizmetlerin yerine getirilmesinde öncelik sırası, Kars il özel idaresinin malî durumu, hizmetin ivediliği ve verildiği yerin gelişmişlik düzeyi dikkate alınarak belirlenir.

İl özel idaresi hizmetleri, vatandaşlara en yakın yerlerde ve en uygun yöntemlerle sunulur. Hizmetlerin diğer mahallî idareler ve kamu kuruluşları arasında bütünlük ve uyum içinde yürütülmesine yönelik koordinasyon o ilin valisi tarafından sağlanır.

4562 sayılı Organize Sanayi Bölgeleri Kanunu ile Sanayi ve Ticaret Bakanlığına ve organize sanayi bölgelerine tanınan yetki ve sorumluluklar bu Kanun kapsamı dışındadır.

İl Özel İdaresinin Yetkileri Ve İmtiyazları

a) Kanunlarla verilen görev ve hizmetleri yerine getirebilmek için her türlü faaliyette bulunmak, gerçek ve tüzel kişilerin faaliyetleri için kanunlarda belirtilen izin ve ruhsatları vermek ve denetlemek.

b) Kanunların il özel idaresine verdiği yetki çerçevesinde yönetmelik çıkarmak, emir vermek, yasak koymak ve uygulamak, kanunlarda belirtilen cezaları vermek.

c) Hizmetlerin yürütülmesi amacıyla, taşınır ve taşınmaz malları almak, satmak, kiralamak veya kiraya vermek, takas etmek, bunlar üzerinde sınırlı aynî hak tesis etmek

d) Borç almak ve bağış kabul etmek.

e) Vergi, resim ve harçlar dışında kalan ve miktarı yirmi beş milyar Türk Lirasına kadar olan dava konusu uyuşmazlıkların anlaşmayla tasfiyesine karar vermek.

f) Özel kanunları gereğince il özel idaresine ait vergi, resim ve harçların tarh, tahakkuk ve tahsilini yapmak.

g) Belediye sınırları dışındaki gayri sıhhi müesseseler ile umuma açık istirahat ve eğlence yerlerine ruhsat vermek ve denetlemek.

İl özel idaresi, hizmetleri ile ilgili olarak, halkın görüş ve düşüncelerini belirlemek amacıyla kamuoyu yoklaması ve araştırması yapabilir.

İl özel idaresinin mallarına karşı suç işleyenler Devlet malına karşı suç işlemiş sayılır.

İl özel idaresinin proje karşılığı borçlanma yoluyla elde edilen gelirleri, vergi, resim ve harçları, şartlı bağışlar ve kamu hizmetlerinde fiilen kullanılan malları haczedilemez.

İl özel idaresinin kamu hizmetine ayrılan veya kamunun yararlanmasına açık, gelir getirmeyen taşınmaz malları ile bunların inşa ve kullanımları her türlü vergi, resim, harç, katkı ve katılma paylarından muaftır.

E - İdareye İlişkin Bilgiler

Fiziki Yapı Taşınmazlar Hizmet Binası

İl Özel İdare Hizmet Binası ve Bahçesi İçerisinde Bulunan Lojmanlar

Merkez Bayrampaşa Mahallesi Kars-Arpaçay Şosesi Mevkiinde Pafta 108, Ada 121 Parsel 116'da kayıtlı 40752 m² yüzölçümlü taşınmaz üzerinde yapılan hizmet binası iki katlı + bodrum katından oluşmaktadır. Bahçe içerisindeki lojmanları A,B,C ve D bloktan ibaret olup, A blokta 3 katlı 3 daire, B blokta 3 katlı 6 daire, C blokta tek katlı 2 adet daire ve D blokta 5 katlı 10 daireli lojman bulunmaktadır. Bu lojmanlardan A, B ve D blokta İl Özel İdaresi Personelleri oturmaktadır.

İl Genel Meclis Binası

Merkez İnönü Mahallesi Cumhuriyet ve Ordu Caddesi üzerinde pafta 24, ada 331, parsel 13'de kayıtlı 1538,75 M2 yüzölçümlü alan üzerinde bulunan tarihi binanın alt kısmı, 2010 yılında Kültür Varlıkları kiraya verilmiş olup, Binanın üst kısmı da İl Genel Meclisince kullanılmaktadır.

Gayri Menkuller

Kars Süt Fabrikası:

Merkez Sukapı Mahallesi kireç hane civarı mevkiinde eski Erzurum yolu üzerinde pafta 131, ada 771, parsel 5'de kayıtlı 71.645 M2 alan üzerinde kurulu bulunan Süt fabrikasının, pafta 131, ada 616, parsel 6'da 3136 M2 çayırı bulunmakta ayrıca atölye, Yemekhane, Gazino, idare binası Peynircilik okulu, 3 Bloktan ibaret 33 adet lojman ve 2 katlı yönetici lojmanı bulunmaktadır. Süt Fabrikası daha önce Mandıracılar Birliğine kiraya verilmiş birlik başarılı olamamıştır. Ayrıca fabrika yeni teknolojiye ve verimli çalışmadığından alıcı da bulunamamıştır

Sabancı Kız Öğrenci Yurdu

İdare binası ve gazino binası Sabancı Kız Öğrenci Yurdu olarak yapılmış, İl Genel Meclisi tarafından kullanım hakkı Milli Eğitim Müdürlüğüne verilmiştir ve protokol gereği tapuya da şerh düşülmüştür. Süt fabrikası binası atıl olarak beklemektedir.

Atatürk İşhanı Arsası

Merkez Orta kapı Mahallesi Faik Bey Caddesi üzerinde Pafta 17-18, Ada 438 Parsel 15'de kayıtlı 4600 m² alan üzerine kurulu bulunan Atatürk İşhanı'nın, zaman içerisinde dış kolonlarında patlamalar meydana gelmiş ve bina yıkım tehlikesi ile karşı karşıya kalmıştır. Bunun üzerine İl Encümeni binanın ihale yoluyla yıkılması kararlaştırılmıştır. Yıkımı yapılmış şimdilik yeni proje oluşturuluncaya kadar boş olarak tutulacaktır.

Yeni Valilik Makamı II

Merkez Yusuf paşa Mahallesi Ordu Caddesi üzerinde Pafta 5 Ada 371 Parsel 12'de kayıtlı 5160 m² alan üzerinde yapılan tarihi bina, aslına uygun olarak restore edilmiştir. Bu binamızı Yeni Valilik Makamı olarak düzenlenmiştir

Yeni Vali Konağı ve Lojmanları

Su kapı Mahallesi Çakmak Mevkiinde bulunan Yeni Vali konağı ve lojmanlarının inşaatı tamamlanmış olup, kullanıma açılmıştır.

Bahçeler ve Lojmanları

Merkez Ortakapı Mahallesi Faikbey Caddesinde pafta 15, ada 334, parsel 1'de kayıtlı 762.71 m² alan üzerinde 5 katlı olarak kurulmuş olup, 1976 yılında faaliyete geçen bina bitişik 2 Bloktan ibaret olup Kamu Kurum ve Kuruluşlarda çalışan Memurlara Kiraya verilmiştir.

Toprak - İskân Lojmanları

Merkez Yenimahalle Ordu Caddesinde bulunan lojmanlar, 5 katlı 10 daireli bir blok, 2 katlı 4 daireli bir blok ve 4 adet baraka lojmandan ibaret olup, İdaremiz ve diğer Kamu Kurum ve kuruluş personelleri oturmaktadır.

Ek Hizmet Binası Ve Lojmanları

Merkez Orta kapı Mahallesi Faik Bey Caddesinde pafta 15, ada 334, parsel 1’de kayıtlı 762,71 m² alan üzerinde 5 katlı olarak kurulmuş olup, 1976 yılında faaliyete geçen bina bitişik 2 Bloktan ibarettir. A blokta, zemin kat idari bölüm Milli Eğitim Müdürlüğüne tahsis edilmiştir. 1.2.3.4 katlar ise lojman olarak kullanılmaktadır. B Bloкта, zemin kat İl Encümeninin kararı ile İl Sağlık Müdürlüğüne Semt polikliniği olarak kullanılmak üzere 3 yıllığına, 1,2,3 ve 4. katıda İl Encümenince yapılan ihale neticesinde Adalet ve Kalkınma İl başkanlığına 3 yıllığına kiraya verilmiştir.

Eski Özel İdare Hizmet Binası

Merkez Ortakapı Mahallesi Ordu Caddesi üzerinde pafta 8, ada 323, parsel 60’da kayıtlı 559 m² yüzölçümlü alan üzerinde kurulu bulunan tarihi bina Jandarmadan boşaltılarak bakım ve onarımı yapılmış olup boşaltılarak kiraya verilmek üzere ihale işlemleri devam etmektedir.

Eski Öğretmenevi Binası

Merkez Yusuf paşa Mahallesi Halit paşa ve Gazi Muhtar paşa Caddesi üzerinde pafta 4, ada 367, parsel 28’de kayıtlı bulunan 881.70 m² yüzölçümlü alan üzerinde kurulu bulunan tarihi bina 06/11/2014 tarihli ve 69 karar sayılı İl Genel Meclisi kararı ile ortak proje kapsamında kullanılmak üzere İlim Yayma Cemiyetine verilmiştir.

Süt Fabrikası Lojmanları

Merkez Sukapı Mahallesi Kireç hane civarı mevkiinde eski Erzurum yolu üzerinde yer alan ve 3 Blok halinde inşa edilmiş olan Eski Süt Fabrikasının 33 adet lojmanı mevcut olup büyük çoğunluğunda Afganistan'dan gelen Mülteciler oturmaktadır.

Akyaka İlçesi

İlçe Merkez köy içi mevkiinde pafta 4, parsel 1041’de kayıtlı 644 m² arsa üzerinde kurulu bulunan 4 katlı hizmet binasının 1.katında 4 adet işyeri, 2.katında 2 adet işyeri ve idare, 3 ve 4.katında toplam 4 adet lojman bulunmaktadır.

Arpaçay İlçesi

İlçe Merkez Orta Mahallesi Cumhuriyet Caddesi üzerinde bulunan pafta 4, ada 11, parsel 18’de kayıtlı 639 m² arsa üzerinde kurulu bulunan 3 katlı hizmet binasının 1.katı idare, 2 ve 3.katta 4 adet lojman bulunmaktadır

Digor İlçesi

İlçe Merkez köy civarı mevkiinde pafta H.50.b.14.d.2.a, ada 149, parsel 3’de kayıtlı 4316 m² arsa üzerinde kurulu bulunan hizmet binası 4 katlı olup, 1.katı idare ve öğretmenevi, 2.katı yine öğretmenevi olarak kiraya verilmiş, 3 ve 4 katta toplam 4 adet lojman bulunmaktadır Ayrıca aynı arsa üzerinde 1 adet 2 katlı 4 daireli lojman ile 2 adet 1 katlı 2’şer lojman bulunmaktadır. Yine aynı yerde pafta H 50.b.14.d.2.a, ada 149, parsel 2’de kayıtlı 843 M2 arsa üzerinde Kaymakam lojmanı bulunmaktadır.

İlçe Merkezinde 149 ada 1 parsel no.da kâin 8157,99 m² arsa üzerinde kurulu 5 katlı ve 10 daireli lojmanlarda Milli Eğitim Müdürlüğü personelleri oturmaktadır

Ayrıca İlçenin Çıyıklı köyü hudutları içerisinde pafta 16, ada 102, parsel 11’de kayıtlı 4543 m² arsa üzerinde ve yine İlçenin Kümbet mahallesi pafta 66, ada 227, parsel 43’de kayıtlı 4713 m² arsa üzerinde 1984 yılında Kaysı Kurutma Tesisleri yapılmış ancak o tarihten günümüze kadar değerlendirilmediğinden atıl durumdadır.

Sarıkamış İlçesi

İlçe Merkez İnönü Mahallesi ada 23, parsel 25’de kayıtlı 728 m² arsa üzerinde kurulu bulunan 4 katlı hizmet binasının 1.katında 3 adet işyeri, 2.katı idare 3 ve 4.katta toplam 4 adet lojman bulunmaktadır. Yine Merkez İnönü Mahallesi İnönü Caddesi mevkiinde ada 9, parsel 11’de kayıtlı 1390 m² arsa üzerinde Kaymakam lojmanı bulunmaktadır.

Susuz İlçesi

İlçe Merkez Kâzımkarabekir Mahallesi Susuz yol altı mevkiinde ada 145, parsel 75’de kayıtlı 978 m² arsa üzerinde kurulu bulunan 4 katlı binanın 1.katı İlçe Tarım Müdürlüğüne kiraya verilmiş, 2,3 ve 4.katı lojman olarak kullanılmaktadır. Ayrıca İlçenin Kâzımkarabekir Mahallesi Cilavuz mevkiinde Ada no 145, parsel no 75 üzerinde İdaremizce Yeni Kaymakam konutu yapılmış ve 2009 yılı sonu itibariyle kullanıma açılmıştır. 143 ada 8 parsel üzerinde bulunan eski kaymakam konutu da lojman olarak değerlendirilmektedir. İlçede toplam 7 adet lojman bulunmaktadır.

Kağızman İlçesi

İlçe Merkez Şahin dere mahallesi pafta 995, ada 138, parsel 34’de kayıtlı 3345 m² arsa üzerinde kurulu bulunan 4 katlı hizmet binasının 1.katında 5 adet işyeri, 2.katı idare 3 ve 4.katında toplam 4 adet lojman bulunmaktadır. Yine aynı yerde pafta 1610, ada 160, parsel 12’de kayıtlı 6141 m² arsa üzerinde 1984 yılında yapılmış olan eski Kaymakam lojmanı bulunmakta olup, boş bulunmaktadır.

Anı Ören yeri ve Günübirlilik Dinlenme Tesisleri

Merkez Ocaklı köyü hudutları içerisinde İdaremize ait pafta 5, parsel 1018’de kayıtlı 64.625 m², pafta 22.d, parsel 1191’de kayıtlı 3800 m², pafta 22.d, parsel 1190’da kayıtlı 6200 m² ve pafta 4, parsel 993’de kayıtlı 14850 m² yüzölçümlü alan üzerinde kurulu bulunan Anı Ören yeri ve Günübirlilik Dinlenme Tesislerinin inşaat alanı 577 M2 olup, 2600 m² tesisin kullanım alanı, 600 m² binanın yararlanma alanı, kapalı alanda 100 kişi açık alanda ise kullanılmak üzere 3.ncü şahıslara kiraya verilmiştir.

400 kişi ve 30 araç park alanı, bina içerisinde teşhir havuzu, teras ve gezinti alanı, kazan dairesi mevcuttur. 07/07/2015 tarih ve 69 sayılı İl Genel Meclisi kararı ile Kültür Varlıkları ve Müzeler Genel Müdürlüğü'ne tahsis edilmiştir.

Tarihi Hamam

Kars Merkez Kaleiçi Mahallesi Müstahkem mevki Pafta 31, ada 79 ve parsel 1 de kayıtlı 709.15 m2 yüzölçümlü taşınmaz üzerinde bulunan kargir hamam turizme kazandırılması ve amacı doğrultusunda kullanılması için ihale edilmiştir.

Köy Hizmetleri Genel Müdürlüğü Adına İken İl Özel İdaresine Devredilen Taşınmazlar

CİNSİ	MAHALLİ	MEVKİİ	ADA	PARSEL	PAFTA	YÜZÖLÇÜMÜ
Bakımevi	Kağızman Şahin dere	Yatılı Bölge	111	69	08.d.3a	1.2324.64
Bakımevi	Sarıkamış Yeni Mah.	Hançerli	182	12	27	1.0980.00

Kars İl Özel İdaresi Genel Sekreterliğine Ait Tapulu Gayrimenkulleri (İlçeler)

CİNSİ	MEVKİSİ	PAFTA NO	ADA NO	PARSEL	YÜZÖLÇÜMÜ
AKYAKA					
İlçe Özel İdare Hiz. Binası	Köy içi		4	-	1041 644.00
70. Yıl İlköğretim Okulu	Köy içi		8	-	1480 2.540.00
İlköğretim Okulu Pansiyonu	Kızılçakçak		8	-	722 29.800.00
ARPAÇAY					
Lojman	Çıldır Şosesi		4	26	14 577.00
3 Kasım İlköğretim Okulu	Çıldır Şosesi		1-3	29	25 2.980.00
Y.B.O.	Çıldır Şosesi		1-4	30	4 104.232.00
İlçe Özel İdare Hizmet Binası	Kasabanın Garbı		3	11	18 639.00
DİĞOR					
4 adet Kargir Lojman ve bah.	Köy Civarı	H.50.b.14.d.2	149	3	.a 4.316.66
Atatürk İlköğretim Okulu	Köy Civarı	H.50.b.14.d.2	148	1	.a 8.157.99

İlçe Özel İdare Hizmet Binası	Köy Cıvarı	H.50.b.14.d.2.a	149	2	843.58
10 dairesel Lojman	Köy Cıvarı	-	149	1	8157,99
KAĞIZMAN					
Kaysı Kurutma Tesisleri	Çıyrıklı	16	102	11	4.543.00
Kaysı Kurutma Tesisleri	Kümbet	66	227	43	4.713.81
Y.B.O.	Şahindere	307	111	51	126.961.42
Zuvar Şair Hıfzı İlköğretim	Şahindere	448	113	5	5.303.70
Refik Cesur İlköğretimokulu	Şahindere	874	135	4	2.108.01
İlçe Özel İdare Hizmet Binası	Şahindere	995	138	34	3.345.21
Öğretmen Evi	Şahindere	1182	143	39	178.33
Kaymakam Lojmanı	Şahindere	1610	160	12	6.141.34
Atatürk İlköğretimokulu	Şahindere	1644	161	17	5.802.14
Ziyaret Mezarlığı (Türbe)	Şahindere	2255	335	1	652.22
Hastane	Şahindere	2666	111	190	5.031.74
Kötek İlköğretim Okulu	Kötek köyü	177	127	3	2.749.83
Yol Bekçiler Karakol-Çermik	Kötek köyü	302	101	116	1.183.63
1 Ekim İlköğretim Okulu	Kümbet mah.	430	249	16	6.755.50
Cami	Kümbet mah.	431	249	17	1.165.89
Avcı Mahmut İlköğretim Ok.	Toprakkale	240	219	93	3.877.99
Bakım evi	Şahindere	H.50.d.08.d.3.a	111	63	12.324.64
SARIKAMIŞ					
Kazım Karabekir İlköğretim.	Belediye cad.	1	5	2	1.654.00
Gazi Paşa İlköğretim Okulu	Cumhuriyet	19	81	1	4.300.00
Halitpaşa İlköğretim Okulu	Eski Erzurum	37	226	3	6.160.00
Fevzi Çakmak İlköğretim Ok.	Asimpaşa	8	47	8	7.096.00
İlçe Özel İdare Hizmet Binası	Gaziler cad.	18	86	50	777.00
Kaymakamlık Lojmanı	İnönü cad.	2	23	11	1.418.10
Bakım evi Dinleme Tesisi	Yeni Mah.	27	182	12	10.980,00
SELİM					
Öğretmen Evi arsası	Çarşı mah.	26.30	77	21	3.824.00
Elektrik santrali Su deposu	Okul sokak	30.27	89	26	7.918.00

Arsa	Okul sokak	26.30	92	7	3.710.00
Y.B.O.	Köprübaşı	30.30	106	8	24.276.68
Arsa	Eski mez.altı	30.27	89	27	9.406.00
Atatürk İlköğretim Okulu	Okul sokak	26.30	92	18	6.450.00
Selim Lisesi	Okul sokak	26.30	92	2	5.856.00
Kazım Karabekir İlköğretim	Cumhuriyet	26.30	65	10	4.320.00
İlçe Özel İdare Hizmet Binası	Çarşı mahalle	26.30	82	36	429,98
Eski Özel idare Hizmet Binası	Çarşı mahalle	26.30	82	37	767,24
Arsa	Çarşı mahalle	26.30	82	38	359,78
Atatürk İlköğretim Pansiyon	Okul sokak	26.30	92	44	1.576.00
Şantiye Binası	Çarşı mah.	H49B02D01 A	261	1	23.700,00
SUSUZ					
İlçe Özel İd. Hizmet Binası	Susuz yol altı	3	145	75	978.00
Kaymakam Lojmanı	Cilavuz	-	143	8	1.036.00
Atatürk İlkokulu ve arsası	Cumhuriyet	-	180	2	6.922.00
Kanal	Köy içi	205	4	-	659.00
Cami ve Arsası	Köy içi	205	3	-	3.761.00
Arsa	Köyiçi				7.597,00
Arsa	Susuz Yol altı				342,00

Kars İl Özel İdaresi Genel Sekreterliğine Ait Tapulu Gayrimenkuller (Merkez)

CİNSİ	MEVKİSİ	AD A NO	PARSEL NO	PAFTA A NO	SAYFA A NO	YÜZÖLÇÜ MÜ
Kargir Vali Konağı	Yusufpaşa Mahallesi	371	12		556	5.160,00
Mihralibey İlköğ.Okulu	Bülbül Mahallesi	474	22	53	1186	424.60

“	Bülbül Mahallesi	474	23	53	1187	352.11
“	Bülbül Mahallesi	474	24	53	1188	357.43
“	Bülbül Mahallesi	474	25	53	1189	371.00
“	Bülbül Mahallesi	474	26	53	1190	319.70
“	Bülbül Mahallesi	474	27	53	1191	345.61
“	Bülbül Mahallesi	474	28	53	1192	437.52
“	Bülbül Mahallesi	474	29	53	1193	344.75
“	Bülbül Mahallesi	474	30	53	1194	337.56
“	Bülbül Mahallesi	474	31	53	1195	329.20
“	Bülbül Mahallesi	474	32	53	1196	392.32
“	Bülbül Mahallesi	474	33	53	1197	528.02
“	Bülbül Mahallesi	474	34	53	1198	456.73
“	Bülbül Mahallesi	474	35	53	1199	456.73
“	Bülbül Mahallesi	474	36	53	1200	413.68
“	Bülbül Mahallesi	474	37	53	1201	537.18
“	Bülbül Mahallesi	474	38	53	1202	411.33
“	Bülbül Mahallesi	474	39	53	1203	477.94
“	Bülbül Mahallesi	474	40	53	1204	395.55
“	Bülbül Mahallesi	474	41	53	1205	349.36
“	Bülbül Mahallesi	474	42	53	1206	263.37
“	Bülbül Mahallesi	474	43	53	1207	327.19
“	Bülbül Mahallesi	474	44	53	1208	559.30
Dedekorkut İlköğr. Okul	Bayrampaşa Mah.	121	128	113	1084	6.731.00
Ziya Gökalp İlkokulu	İstasyon Mahallesi	166	4	93	8280	4.300.00
Hane-Arsa	M. Çakmak köyü	12	10	2	111	5.301.00
Ani Tesisleri Alanı	M. Ocaklı köyü	-	1018	5	911	64.625.00
“	M. Ocaklı köyü	-	1190	22-d	1104	6.200.00
“	M. Ocaklı köyü	-	1191	22-d	1105	3.800.00
Ziraat Bank. Eski Binası	Yusufpaşa Mahalle	367	28	4	963	881.70
AydınTanrıverdi İlk.Okl	Yeni Mahalle	517	82	69	1194	4.081.67
Bahçeli kargir 5 lojman	Ortakapı Mahallesi	418	2	15	2047	3.918.75
Kargir Hamam	Kaleiçi Mahallesi	79	1	31	211	709.15
Süt Fabrikası Çayırı	Sukapı Mahallesi	616	6	131	739	3.136.00
Süt Fabrikası Tesisleri	Sukapı Mahallesi	771	5	131	1405	71.645.00
5 Katlı Apartman	Ortakapı Mahallesi	334	1	15	1	762.71
Atatürk İşhanı	Cumhuriyet Mah.	438	15	17-18		4.600.00
Köy Hiz. Bina ve Atölye	Bayrampaşa Mah.	121	116	108		40.752.00

Özel İdare Hiz. Binası	Cumhuriyet Mah.	331	13	24		1.538.75
M.A. Ersoy İlköğ. Okulu	İstasyan Mahallesi	537	64	13-d		6.008.00
“	İstasyon Mahallesi	537	107	13-d	7044	5.800,00
Eski Özel İdare Binası	Ortakapı Mah..	323	60	8		559.00
Gazi İlkokulu	Cumhuriyet Mah.	303	21	24		3.801.18
Namık Kemal İlkokulu	Bülbül Mahallesi	275	1	34		3.998.15
“	Bülbül Mahallesi	275	2	34		237.70
Yurt Arsası	Cumhuriyet mah	306	54	21	383	2.465,09
Kreş Binası	Karacaören Toki	106	8	28 L 11 C	2265	1.879.65
Gazi İlköğretim Okulu	Ortakapı Mahallesi	323	1	8	1/42	1.514.48
Tarla (Sait İLBEYİ'den hibe)	İstasyon Mahallesi	153	32	G50D 18A		9.385.00
Arsa (Y.Anadolu Lis. Bahç.)	Merkez Karacaören	1183	11			2.000.00
İstiklal İlkokulu	Merkez Paşacıyır Mah.	-	1076	43	1075	1.750.00

CİNSİ	MEVKİSİ	ADA NO	PARSE L NO	PAFTA NO	SAYFA NO	YÜZ ÖLÇÜMÜ
Kargir Okul Ve Bahçesi	M. Boğazköy		40		40	1.455.00
Okul	Halefoğlu Köyü		2062		2062	1.685.00
İlkokul Binası Lojmanı	Hapanlı Köyü	121	40		876	2.219.00
Samanlık Ve Arsa	Hapanlı Köyü	125	1		964	1.100.00
Bahçeli Kargir Okul	Kaleiçi Mah.	111	7		428	4.672.21
Okul	Karacaören Köy		1332		1316	2.300.00
Kargir Okul	Karakale Köyü		146		2265	147.50
Okul	Mağaracık Köyü		83		83	5.584.00
Kilise Arkası	Maksutçuk		320		301	830.00

	Köyü					
Bahçeli Kargir İlkokul	Ortakapı Mah.	412	15		863	874.45
Bahçeli Kargir Ev	Ortakapı Mah.	412	16		864	802.20
Kargir Okul	Cumhuriyet Mah.	436	2		253	350.02
Kargir Okul	Cumhuriyet Mah.	436	4		255	852.55
Camii	Çağlayan Köyü		49		48	570.00
Bahçeli Kargir İlkokul	İstasyon Mah.	189	11		1005	1.826.32
Arsalı Kargir İlkokul	İstasyon Mah.	190	2		1030	3.486.80
Kargir Okul Binası	Yusufopaşa Mah.	376	7		631	2.899.00
Mektep Ve Avlu	Paşacıyır Mah.		1035		1034	770.00
Arsa	Söğütlü Köyü	106	27		492	950.00
Okul	Yenimahalle	934	3	159	2853	5.506,81
Okul	Çakmak Köyü	156	3			4.748,32
Okul	Çakmak Köyü	156	2			15.125,55
Ev ve arsa	Başgedikler Köyü	-	744		468	4.115,00
Okul ve Arsası	Ladikars Köyü	-	2990		2071	3.105,00
Kargir Ev ve arsası	Dikme Köyü	-	3444		3428	403,00

Taşınmazın Mahallesi	Paf ta	Ada	Parsel	Mevkii	Hisse Karşılığı Alan	Toplam Alan	Taşınmazın Cinsi
KOÇKÖY Köyü	1 1	0	549	KÖY KENARI	4292	4292	ÇAYIR
KOÇKÖY Köyü	1 7	0	1763	KARA SÜLEYMAN	6000	6000	ÇAYIR
KOÇKÖY Köyü	1 7	0	1803	KARA SÜLEYMAN	1900	1900	ÇAYIR
KOÇKÖY Köyü	1 7	0	1806	KARA SÜLEYMAN	3450	3450	ÇAYIR

KOÇKÖY Köyü	1 7	0	1849	KARASÜLEY MAN	7100	7100	ÇAYIR
KOÇKÖY Köyü	1 7	0	1850	KARASÜLEY MAN	12550	12550	ÇAYIR
KOÇKÖY Köyü	1 7	0	1851	KARASÜLEY MAN	6550	6550	ÇAYIR
KOÇKÖY Köyü	1 7	0	1852	KARASÜLEY MAN	11150	11150	ÇAYIR
KOÇKÖY Köyü	1 7	0	1853	KARASÜLEY MAN	4550	4550	ÇAYIR
KOÇKÖY Köyü	1 7	0	1855	KARA SÜLEYMAN	5800	5800	ÇAYIR
KOÇKÖY Köyü	1 7	0	1866	KARASÜLEY MAN	1750	1750	ÇAYIR
KOÇKÖY Köyü	1 7	0	1870	KATARKAYA	30700	30700	ÇAYIR
KOÇKÖY Köyü	1 7	0	1871	KATARKAYA	10400	10400	ÇAYIR
KOÇKÖY Köyü	1 7	0	1872	KATARKAYA	7850	7850	ÇAYIR
KOÇKÖY Köyü	2 0	0	1886	KÖYÖNÜ	8600	11600	ÇAYIR
KOÇKÖY Köyü	2 0	0	1887	KÖYÖNÜ	22400	34400	ÇAYIR
KOÇKÖY Köyü	2 0	0	1889	DEĞİRMEN ÖNÜ	3300	3300	ÇAYIR
KOÇKÖY Köyü	2 0	0	1905	KARASU	7500	7500	ÇAYIR
KOÇKÖY Köyü	2 0	0	1908	KARASU	500	500	ÇAYIR
KOÇKÖY Köyü	2 0	0	1936	KARASU	3000	7000	ÇAYIR
KOÇKÖY Köyü	2 0	0	1937	KÖY ÖNÜ	1400	1400	ÇAYIR
KOÇKÖY Köyü	2 0	0	1949	KARASU	2700	2700	ÇAYIR
KOÇKÖY Köyü	2 0	0	1954	DİKTAŞ	4150	4150	ÇAYIR
KOÇKÖY Köyü	2 2	0	1571	KIRKBULAK	6000	6000	ÇAYIR
KOÇKÖY Köyü	2 2	0	1652	KIRKBULAK	5500	5500	ÇAYIR
KOÇKÖY Köyü	2 2	0	1653	KIRKBULAK	1800	1800	ÇAYIR
KOÇKÖY Köyü	3- 4- 1 1	0	545	KÖY KENARI	8280	8280	ÇAYIR
KOÇKÖY	4	0	557	YOLALTI	11228	11228	ÇAYIR

Köyü							
KOÇKÖY Köyü	4- 5- 1 1	0	518	KÖY KENARI	7396	7396	ÇAYIR
KOÇKÖY Köyü	5	0	642	KÖYİÇİ	76	76	ARSA
KOÇKÖY Köyü	5	0	643	KÖYİÇİ	25	25	ARSA
KOÇKÖY Köyü	6	0	633	KÖYKENARI	36	36	ARSA
KOÇKÖY Köyü	6	0	634	KÖYKENARI	24	24	ARSA
KOÇKÖY Köyü	9- 1 0	0	2968	KÖYÖNÜ	3400	3400	ARSA
KOÇKÖY Köyü	9- 1 0	0	2969	KÖYÖNÜ	2000	2000	PARK YERİ
KOÇKÖY Köyü	9- 1 0	0	2971	KÖYÖNÜ	3600	3600	TARLA
KOÇKÖY Köyü	9- 1 0	0	601	KÖY ÖNÜ	1342	5368	TARLA
KOÇKÖY Köyü		0	2893		56250	56250	ÇAYIR
KOÇKÖY Köyü	1 0	0	595	BARDAKLI	6960	6960	MEZARLI K
KOÇKÖY Köyü	1 0	0	596	KÖY KENARI	2895	2895	MEZARLI K
KOÇKÖY Köyü	1 0	0	597	KÖY KENARI	2510	2510	MEZARLI K
KOÇKÖY Köyü	1 3	0	2894	KANLI	77900	77900	ÇAYIR
KOÇKÖY Köyü	1 3	0	2895	KANLI	65500	65500	ÇAYIR

ENCÜMEN MÜDÜRLÜĞÜ

İl Genel Meclisinin Çalışmaları

İl Genel Meclisince 2016 yılı içerisinde, tatil ayı hariç her ay toplantı yapılmış ve bu toplantılarda 72 birleşim gerçekleştirilmiştir.

Bu birleşimlerde 5302 sayılı il özel idaresi kanunu ve diğer kanunlarda il özel idarelerine verilen görev ve yetki, sorumluluk çerçevesinde alınan karar sayısı alttaki tabloda gösterilmiştir.

2- ENCÜMEN MÜDÜRLÜĞÜNÜN FAALİYETLERİ İL GENEL MECLİSİNİN ÇALIŞMALARI

AİT OLUDUĞU DÖNEMLER	TOPLANTI SAYISI	ALINAN KARAR SAYISI
OCAK 2016	5	07
ŞUBAT 2016	5	10
MART 2016(1 toplantı olağanüstü)	6	12
NİSAN 2016	5	12
MAYIS 2016	5	10
HAZİRAN 2016	5	5
TEMMUZ 2016	5	6
AĞUSTOS 2016	5	2
EYLÜL 2016	5	9
EKİM 2016(1 toplantı olağanüstü)	6	6
KASIM 2016	20	12
TOPLAM	72	91

İl Encümeni Çalışmaları

AİT OLDUĞU DÖNEM	TOPLANTI SAYISI	ALINAN KARAR SAYISI
2016 YILI	48	125

İl Genel Meclis ve İl Encümenin çalışmaları sonucu almış olduğu kararlar, Kars İlinin ve Halkının sosyal yaşantısını çağın gerektirdiği hizmet anlayışı içerisinde çözmeyi hedeflemekte ve Alınan kararların uygulanmasında azami gayret gösterilerek hayata geçirilmektedir.

YILI		KOMİSYONLAR ÇALIŞMA SÜRELERİ								
		PLAN VE BÜTÇE KOM.	İMAR VE BAYD. KOM.	EĞT. KÜL. SOS. HİZ. KOM.	ÇEVRE SAĞLIK KOM.	TARIM VE KÖY İŞL. KOM.	GENÇLİK VE SPOR KOM.	BASIN VE HALK. İLŞ. KOM.	KADIN VE ERK. EŞİT. KOM.	ARAŞ. VE İNC. KOM
2016	OCAK									
	ŞUBAT		10+10							
	MART	5+5+5					AY			
	NİSAN	5	10+10							5+5
	MAYIS		10							
	HAZİRAN	5+5+5	5					5		5
	TEMMUZ	5	10							5
	AĞUSTOS									
	EYLÜL									
	EKİM	5+5	5							5
	KASIM	5+5								5
	ARALIK									

İnsan Kaynakları

Norm Kadro İle Verilen Memur Kadro Standardı	Mevcut Memur Kadroları			Sözleşmeli		Geçici	
	Dolu	Boş	Toplam	Dolu	Boş	Dolu	Boş
198	116	82	198	15	-	-	-
Norm Kadro İle Verilen Sürekli İşçi Standardı	Mevcut işçi Toplamı						
94	175						
Norm Kadro İle Verilen Memur Ve İşçi Toplamı	Mevcut Memur, İşçi ve Sözleşmeli Toplamı						
292	101 + 175 + 15 = 291						

5393 Sayılı Belediyeler Kanununun 49. maddesi ve buna uyarlanan 5302 sayılı İl Özel İdare Yasasının 36. maddesi gereğince, Kısmi zamanlı 1 adet tam zamanlı ve 11 adet sözleşmeli olarak çalıştırılmaktadır.



İl Afet Müdürlüğü yangın ve doğal afetlerden korunma eğitimi



İş Güvenliği Eğitimi



İş yeri Hekiminin Personele Eğitimi



Toplam Kalite Yönetimi Eğitimi

MALİ HİZMETLER

Bütçe Uygulama sonuçları ve Temel Mali Tablolar

İl Özel İdaresinin 01.01.2016 tarihinden 31.12.2016 tarihine kadar olan çalışmaları aşağıda izah edilmiştir.

2016 Mali Yılı Kars İl Özel İdaresi Genel Sekreterliği Bütçesi gelir ve gideri denk 50.000.000.00.-TL olarak İl Genel Meclisinin 23.11.2015 tarih ve 95 sayılı kararı ile kabul edilerek, Valilik Makamının onayları ile kabul edilmiş olup, Ek Bütçe ile yine yıl sonu itibariyle banka artığından dolayı 10.000.000,00 TL Ek Bütçe yapılmış toplam 60.000.000,00 TL olarak yürürlüğe girmiştir.

Bütçe Gelirleri Tablosu

EKO. KOD	AÇIKLAMA	BÜTÇE GELİRLERİ (TL)
01	Vergi Gelirleri	1.018.000,00
02	Alınan Bağış Ve Yardımlar İle Özel Gelirler	25.000,00
03	Diğer Gelirler	48.951.000,00
04	Sermaye Gelirleri	6.000,00
	TOPLAM	50.000.000,00

Bütçe Gider Tablosu

EKO. KOD	AÇIKLAMA	BÜTÇE GİDERİ (TL)
1	Genel Kamu Hizmetleri	40.373.343,00
2	Savunma Hizmetleri	500.000,00
3	Kamu Düzeni Ve Güvenlik Hizmetleri	50.000,00
4	Ekonomik İşleri ve Hizmetleri	1,00
5	Çevre Koruma Hizmetleri	1,00
6	Sağlık Hizmetleri	1,00
7	Dinlenme, Kültür Ve Din Hizmetleri	110.000,00
8	Eğitim Hizmetleri	8.966.653,00
9	Sosyal Güvenlik Ve Sosyal Yardım Hizmetleri	1,00
	TOPLAM	50.000.000,00

Temel Mali Tablolara ilişkin Açıklamalar

Bütçe Gelir Gider Cetveli

	GELİRLER	2016 GERÇEKLEŞME (TL)
[01]	VERGİ GELİRLERİ	22.479,79
	Diğer Harçlar	22.479,79
[03]	TEŞEBBÜS VE MÜLKİYET GELİRLERİ	819.933,70
	Şartname, basılı evrak, form satış gelirleri	22.776,00
	Diğer Mal Satış Gelirleri	95.536,93
	Çevre ve Esenlik Hizmetlerine İlişkin Gelirler	80,00
	Eğitim Hizmetlerine İlişkin Gelirler	4.451,55
	Lojman kira geliri	355.852,66
	Sosyal Tesisler Kira Gelirleri	341.242,56
[04]	ALINAN BAĞIŞ VE YARDIMLAR İLE ÖZEL GELİRLER	136.671.996,75
	Muhtar ödenekleri için gelen bütçeden alınan	6.537.364,00
	Eğitim hizmetleri için genel bütçeden alınan	51.149.689,03
	Diğerlerinden alınan Proje yardımları	78.984.943,72
[05]	DİĞER GELİRLER	52.643.653,13
	Kişilerden Alacak faizleri	
	Mevduat faizler	6.628.020,50
	Merkezi idare ve Vergi gelirlerinden alınan paylar	45.234.563,00
	Madenlerden Devlet Hakkı	
	Maden İşletmelerinden Alınan Paylar	213.948,43
	Diğer İdari Para Cezaları	311.512,14
	İrat kaydedilecek diğer nakdi teminatlar	5.943,00
	Kişilerden alacaklar	21.012,41
	Yukarıda Tanımlanmayan Diğer Çeşitli gelirleri	228.653,65
	İrat Kaydedilecek Nakit Teminatlar	57.140,00
	Red ve iadeler	22.917,14
	BÜTÇE GELİRLER TOPLAMI	190.135.146,23
[01]	Personel Giderleri	30.355.505,63
[02]	S.G.K. Primi Giderleri	4.392.308,33
[03]	Mal Ve Hizmet Alım Giderleri	34.129.966,07
[04]	Faiz Giderleri	27.949,74
[05]	Cari Transferler	13.315.990,58
[06]	Sermaye Giderleri	73.401.146,59
	BÜTÇE GİDERLER TOPLAMI	155.622.866,94

2015 Yılı Gider Ve Harcama Birim Bazlı Ayrıntısı

S.NO	BİRİM	TUTARI (TL)
KURUMLAR		79.843.731,89
	İl Afet ve Acil Durum Faaliyetleri	161.813,12
	İl Emniyet Müdürlüğü Faaliyetleri	14.356.668,65
	İl Tarım Müdürlüğü Faaliyetleri	177.168,16
	İl Sağlık Müdürlüğü Faaliyetleri	1.159.988,38
	İl Gençlik ve Spor Müdürlüğü Faaliyetleri	45.163,98
	İl Kültür ve Turizm Müdürlüğü Faaliyetleri	9.065.657,20
	İl Milli Eğitim Müdürlüğü Harcamaları	54.182.397,02
	İl Aile ve Sosyal Politikalar Müdürlüğü	694.875,38
İDARİ BİRİMLER		68.237.892,26
	Mali Hizmetler Müdürlüğünün Harcamaları	13.343.940,32
	Yazı İşleri Müdürlüğünün Harcamaları	846.933,18
	Özel Kalem	662.537,93
	İnsan Kaynakları	28.635.352,60
	Su Kanal Hizmetleri	2.681.057,61
	Yol Ulaşım Hizmetleri	1.170.258,49
	Destek Hizmetleri	15.922.142,92
	Encümen Hizmetleri	763.836,80
	İmar Kentsel Hizmetleri	314.174,50
	Plan Proje Hizmetleri	3.315.290,40
	Kültür Hizmetleri	7.367,51
	İşletme ve İştirakler Hizmetleri	500.000,00
	Ruhsat Denetim Hizmetleri	75.000
BİRLİKLER		29.328.470,91
	Kars Merkez ve İlçelerine Hizmet Götürme Birliği Başkanlığı	3.796.631,39
	Akyaka İlçesi ve Köylerine Hizmet Götürme Birliği Başkanlığı	1.026.173,67
	Arpaçay İlçesi ve Köylerine Hizmet Götürme Birliği Başkanlığı	1.620.000,00
	Digor İlçesi ve Köylerine Hizmet Götürme Birliği Başkanlığı	4.558.149,93

	Kağızman İlçesi ve Köylerine Hizmet Götürme Birliği Başkanlığı	3.898.284,89
	Sarıkamış İlçesi ve Köylerine Hizmet Götürme Birliği Başkanlığı	5.648.353,59
	Selim İlçesi ve Köylerine Hizmet Götürme Birliği Başkanlığı	7.358.327,44
	Susuz İlçesi ve Köylerine Hizmet Götürme Birliği Başkanlığı	1.422.550,00
İLÇE ÖZEL İDARELERİ		7.445.625,02
	Akyaka İlçe Özel İdare	682.179,05
	Arpaçay İlçe Özel İdare	1.077.259,69
	Digor İlçe Özel İdare	989.350,09
	Kağızman İlçe Özel İdare	1.509.211,03
	Sarıkamış İlçe Özel İdaresi	1.393.402,49
	Selim İlçe Özel İdaresi	1.158.076,14
	Susuz İlçe Özel İdare	636.146,53

2016 yılında köylere dağıtılan çimento miktarı

Alınan çimento sayısı	Dağıtılan çimento sayısı	kalan
238	188	50



2016 YILI MAL ALIMLARI

Sıra No	İhale Kayıt No	İşin Adı	İhale Tarihi	İhale Usulü	Yaklaşık Maliyet	Sözleşme Bedeli	Yüklenici firma	İşin Yapılacağı Kurum
1	2016/4 6393	ZIRHLI GÜVENLİK KULÜBESİ ALIMI	25.02.2016 13:30	Pazarlık (MD 21 C)	0,00 ₺	0,00 ₺	İPTAL	KARS İL JANDARMA KOMUTANLIĞINA
2	2016/5 4620	Kars İl Jandarma Komutanlığı ile Kars il Emniyet Müdürlüğünde Kullanılmak Üzere 3 Adet Multikopter ve Aparatları Alımı	02.03.2016 13:30	Pazarlık (MD 21 C)	0,00 ₺	0,00 ₺	İPTAL	İL JANDARMA KOMUTANLIĞINA
3	2016/5 9597	Kars İl Millî Eğitim Müdürlüğü İhtiyaçlarında kullanılmak üzere Motorin Alım İşi	15.03.2016 10:30	AÇIK	86.271,00 ₺	84.600,00 ₺	DEPET PETROL AKAR.MAD .YAĞ.SAN. TİC.LTD.ŞT İ.	KARS İL MİLLİ EĞİTİM MÜDÜRLÜĞÜ
4	2016/6 1387	ZIRHLI GÜVENLİK KULÜBESİ ALIMI	07.03.2016 13:30	Pazarlık (MD 21 C)	0,00 ₺	0,00 ₺	İPTAL	KARS İL JANDARMA KOMUTANLIĞINA
5	2016/6 2383	Madeni Yağ Alımı	14.03.2016 14:00	AÇIK	72.393,33 ₺	52.240,00 ₺	ATMACA PETROL ÜRÜNLERİ İNŞ.NAK.LT D.ŞTİ.	DESTEK HİZMETLER MÜDÜRLÜĞÜ
6	2016/7 1020	Kars İl Millî Eğitim Müdürlüğü Temizlik Malzemesi	22.03.2016 10:30	AÇIK	84.360,00 ₺	54.564,00 ₺	ÜMİT KARABAĞ/ AKKAR TİCARET	KARS İL MİLLİ EĞİTİM MÜDÜRLÜĞÜ
7	2016/7 3844	KARS İL JANDARMA KOMUTANLIĞI İLE İL EMNİYET MÜDÜRLÜĞÜNDE KULLANILMAK ÜZERE 3 ADET MULTIKOPTER VE APARATLARININ ALIMI	16.03.2016 13:30	Pazarlık (MD 21 C)	0,00 ₺	0,00 ₺	İPTAL	İL JANDARMA KOMUTANLIĞINA

8	2016/8 3254	ZIRHLI GÜVENLİK KULÜBESİ ALIM	22.03.2016 13:30	Pazarlık (MD 21 C)	151.000,0 0 □	132.000,00 □	Ziver ATALAY	İL JANDARMA KOMUTANLIĞINA
9	2016/8 6474	Hayvan Sağlığı Hizmetlerinde Koruyucu Olarak Kullanılan Koyun - Keçi Çiçek Aşısı	06.04.2016 10:30	AÇIK	0,00 □	0,00 □	İPTAL	KARS İL GIDA, TARIM VE HAYVANCILIK MÜDRLÜĞÜ
10	2016/1 15374	Kars İli Selim İlçesi Asfalt Plentine Filler Malzemesi Temini ve Nakliyesi	28.04.2016 10:30	AÇIK	193.150,00 □	64.000,00 □	FERHAT AKPINAR	İŞLETME VE İSTİRAKLER MÜDÜRLÜĞÜ
11	2016/1 17215	Hayvan Sağlığı Hizmetlerinde Koruyucu Olarak Kullanılan Koyun - Keçi Çiçek Aşısı	26.04.2016 10:30	AÇIK	0,00 □	0,00 □	İPTAL	KARS İL GIDA, TARIM VE HAYVANCILIK MÜDRLÜĞÜ
12	2016/1 19666	1 ADET TERMAL MULTİKOPTER/ HAVADAN ÇEKİM ARACI ve 2 ADET GÜNDÜZ KAMERALI MULTİKOPTER/ HAVADAN ÇEKİM ARACI	14.04.2016 13:30	AÇIK	161.100,00 □	157.610,00 □	YEŞİM ÇİFTÇİ	KARS İL JANDARMA KOMUTANLIĞINA
13	2016/1 51240	Valilik Hizmetlerinde Kullanılmak Üzere 2015 Model Binek Araç Alımı	17.05.2016 14:00	AÇIK	182.422,3 3 □	156.779,66 □	TEK-KAR OTOMOTİ V SAN.VE TİC.LTD.Ş Tİ.	DESTEK HİZMETLER MÜDÜRLÜĞÜ
14	2016/1 53806	Hayvan Sağlığı Hizmetlerinde Koruyucu Olarak Kullanılan Koyun - Keçi Çiçek Aşısı	04.05.2016 10:30	Pazarlık (MD 21 B)	153.000,0 0 □	135.000,00 □	VETAL HAYVAN SAĞ. ÜRÜNLE Rİ A.Ş.	KARS İL GIDA, TARIM VE HAYVANCILIK MÜDÜRLÜĞÜ
15	2016/1 57050	Kars İli Selim İlçesi Asfalt Plent Tesisinde kullanılmak üzere 15 ton KAL-YAK(4 Numara) alımı ve nakliyesi işi	18.05.2016 11:00	AÇIK	0,00 □	0,00 □	İPTAL	İŞLETME VE İSTİRAKLER MÜDÜRLÜĞÜ
16	2016/1 66493	Kars Merkez ve İlçe Köy Yollarında Kullanılmak üzere (montaj dahil) tabela	24.05.2016 10:30	AÇIK	0,00 □	0,00 □	İPTAL	YOL VE ULAŞIM HİZMETLERİ MÜDÜRLÜĞÜ
17	2016/1 87612	Kars Merkez ve İlçe Köy Yollarında Kullanılmak üzere (montaj dahil) tabela	07.06.2016 10:30	AÇIK	81.263,50 □	55.314,80 □	SADI KÖKÇÜ	YOL VE ULAŞIM HİZMETLERİ MÜDÜRLÜĞÜ

18	2016/1 93433	Kars İli Selim İlçesi Asfalt Plent Tesisinde kullanılmak üzere 19 ton KAL-YAK(4 Numara) alımı ve nakliyesi işi	08.06.2016 10:30	AÇIK	41.978,22 □	33.250,00 □	DOĞUSAN LOJİSTİK AKARYA KİT İNŞAAT SAN. VE TİC. LTD. ŞTİ.	İŞLETME VE İSTİRAKLER MÜDÜRLÜĞÜ
19	2016/2 40337	Güneş Enerji Sistemli Klorlama Cihazı	13.07.2016 10:30	AÇIK	123.750,0 0 □	80.300,00 □	AS-SU SU TEKNOLO JİLEMADE NCİLİK KİMYA SANVE TİC LTD.ŞTİ	SU VE KANAL HİZMETLERİ MÜDÜRLÜĞÜ
20	2016/2 41576	Yol ve Ulaşım Hizmetleri Müdürlüğünce köy yollarında kullanılmak üzere HDPE (yüksek yoğunluklu polietilen) hammadeden üretilmiş koruge boru	20.07.2016 10:30	AÇIK	219.159,6 0 □	191.232,0 0 □	ÖZHANG RUP ALTYAPI SİSTEMLE Rİ SANAYİ VE TİCARET LİMİTED ŞİRKETİ	YOL VE ULAŞIM HİZMETLERİ MÜDÜRLÜĞÜ
21	2016/2 09686	Kars İl Millî Eğitim Müdürlüğüne bağlı İlk ve Ortaokulların ihtiyaçlarında kullanılmak üzere Taş Kömürü ve Çam Odunu alım işi	05.09.2016 10:30	AÇIK	506.041,6 6 □	371.650,00 □	İSMAİL BOZTAŞ	KARS İL MİLLİ EĞİTİM MÜDÜRLÜĞÜ
22	2016/3 67870	Kars Gençlik Hizmetleri ve Spor İl Müdürlüğü Antrenman Ve Müsabakalarda Kullanılmak Üzere Spor Malzemesi Alım İşİ	28.09.2016 10:30	AÇIK	57.380,00 □	35.945,00 □	TUBA BİLGELİL ER	KARS GENÇLİK HİZMETLERİ ve SPOR İL MÜDÜRLÜĞÜ
23	2016/3 72461	IP SAYISAL TELEFON SANTRALI	23.09.2016 10:30	PAZARLIK 21/F	-	-	İPTAL	YAZI İŞLERİ MÜDÜRLÜĞÜ
24	2016/3 85934	IP SAYISAL TELEFON SANTRALI MONTAJ DAHİL MAL ALIM İŞİ	03.10.2016 10:30	PAZARLIK 21/F	48.490,00 □	18.800,00 □	ÖZGÜR AKTAŞ	YAZI İŞLERİ MÜDÜRLÜĞÜ
25	2016/4 26540	Kars İl Özel İdaresi İhtiyaçlarında Kullanılmak Üzere 700000 lt Motorin Alım İşİ	22.11.2016 10:30	AÇIK	2.504.530, 00 □	2.191.000,0 0 □	ORUÇOĞU LLARI PETROL GIDA	DESTEK HİZMETLER MÜDÜRLÜĞÜ

							İNŞ.SAN TİC.LTD.Ş Tİ.	
26	2016/4 54981	Akyaka İbiş Köyü Yiğitler Karakoluna malzeme alım işi	04.11.2016 10:30	PAZARLIK 21/F	37.455,89 □	22.845,20 □	FLUX ELEKTRİK ELKTRON İK TAAH.SA N.TİC.LTD .ŞTİ.	SU VE KANAL HİZMETLERİ MÜDÜRLÜĞÜ
27	2016/4 56143	Kars İl Özel İdaresi Genel Sekreterliği Su ve Kanal Hizmetleri Müdürlüğüne ilçe köylerinin bakım ve onarımalarında kullanılmak üzere boru ve fittings malzemesi alım işi	29.11.2016 10:30	AÇIK	-	-	İPTAL	SU VE KANAL HİZMETLERİ MÜDÜRLÜĞÜ
28	2016/4 64031	Kars İl Millî Eğitim Müdürlüğü İlkokul/Ortaokul ve Anaokulu Binalarına ait Serbest Tedarikçi Piyasadan Tam Tedarik Anlaşması İle Elektrik Enerjisi Satın Alımı işi	30.11.2016 10:30	AÇIK	450.477,3 6 □	425.620,00 □	ARAS ELEKTRİK PERAKEN DE SATIŞ ANONİM ŞİRKETİ	KARS İL MİLLİ EĞİTİM MÜDÜRLÜĞÜ
29	2016/4 89267	Kars İl Afet ve Acil Durum Müdürlüğü KBRN Malzemeleri İle Arama ve Kurtarma Malzemeleri Alımı	02.12.2016 14:00	AÇIK	162.108,0 0 □	152.300,00 □	BERCEST E MAKİNE GÜVENLİ K EKİP. TİC.LTD.Ş Tİ.	KARS İL AFET VE ACİL DURUM MÜDÜRLÜĞÜ
30	2016/5 06512	Kars İl Özel İdaresi Hizmet Binaları ve Mülkiyeti İdaremize ait Vali Konağının Elektrik Enerjisi	09.12.2016 10:30	AÇIK	174.244,5 0 □	170.000,00 □	ARAS ELEKTRİK PERAKEN DE SATIŞ ANONİM ŞİRKETİ	DESTEK HİZMETLER MÜDÜRLÜĞÜ
31	2016/5 40334	Sarıkamış Karanlık Dere ve Sosyal tesislerde kullanılmak üzere mutfak malzemeleri ve mobilya	08.12.2016 14:00	PAZARLIK 21/F	60.329,70 □	51.718,68 □	1. KISIM:MA DIRNI DAY.TÜK. MAL.SAN. TİÇ.LTD.Ş Tİ.	İŞLETME VE İSTİRAKLER MÜDÜRLÜĞÜ
					63.924,70 □	53.340,00 □	2 KISIM :DOĞAN LAR DAY.SAN. TİC.LTD.Ş	

							Tİ.	
32	2016/5 57591	Kars İl Özel İdaresi Genel Sekreterliği Su ve Kanal Hizmetleri Müdürlüğüne ilçe köylerinin bakım ve onarımlarında kullanılmak üzere boru ve fittings malzemesi alım işi	10.01.2017 10:30	AÇIK				SU VE KANAL HİZMETLERİ MÜDÜRLÜĞÜ

2016 YILI HİZMET ALIMLARI

Sıra No	İhale Kayıt No	İşin Adı	İhale Tarihi	İhale Usulü	Yaklaşık Maliyet	Sözleşme Bedeli	Yüklenici firma	İşin Yapılacağı Kurum
1	2016/2 5420	KARS İL ÖZEL İDARESİ GENEL SEKRETERLİĞİ GÜVENLİK HİZMETİ PERSONEL ALIM İŞİ	03.03.2016 10:30	AÇIK	231.843,4 4 □	231.336,00 □	KAFKAS GÜVENLİK A.Ş.	İNSAN KAYNAKLERİ VE EĞİTİM MÜDÜRLÜĞÜ
2	2016/6 2358	İş Yeri Hekimi Hizmet Alımı	14.03.2016 10:30	AÇIK	84.300,00 □	29.943,00 □	AKTİF 1 İŞ SAĞ.GÜV .SAG.HİZ. TİC.A.Ş.	İNSAN KAYNAKLERİ VE EĞİTİM MÜDÜRLÜĞÜ
3	2016/9 5616	Kars İl özel İdaresi Destek Hizmetler Müdürlüğü usta hizmet alım işi.	12.04.2016 10:30	AÇIK	131.950,03 □	125.897,28 □	ER-PA GIDA TEM YEMEK İHR. VE İTH. HAY.SANA YI VE TİCARET LİMİTED ŞİRKETİ	DESTEK HİZMETLERİ MÜDÜRLÜĞÜ
4	2016/1 55409	226 Ton BİTÜM (sınıfı idare tarafından belirlenen) bitümlü malzemenin Batman rafinerisinden Kars İli Selim İlçesi Asfalt Plant Tesisine nakli işi	18.05.2016 10:00	AÇIK	25.106,34 □	21.470,00 □	ŞAH CAN PETROL İNŞAAT NAKLİYE MADENCİLİK GIDA OTOMOTİV EMLAKÇILIK SANAYİ VE TİCARET LİMİTED ŞİRKETİ	İŞLETME VE İŞTİRAKLER MÜDÜRLÜĞÜ
5	2016/1 78817	Kars Valiliği İl Özel İdaresi Genel Sekreterliği Makine parkına ait olan araçların Karayolları Motorlu Araçlar Zorunlu Mali Sorumluluk Sigortası hizmet alım işi	15.06.2016 10:30	AÇIK	272.926,6 7 □	108.970,00 □	TRAPEZA SİGORTA ARACILIK HİZMETLERİ LİMİTED ŞİRKETİ,	DESTEK HİZMETLERİ MÜDÜRLÜĞÜ

6	2016/2 70620	Kars Valiliği İl Emniyet Müdürlüğü ve İlçelerinin ihtiyacı için kurulmuş olan KGYS (Kent Güvenlik Yönetim Sistemi) Projesi'ne ait ve EK-1 listesinde detayları ile belirtilen merkez ve saha sistem bileşenlerinin garanti ve bakım onarım işi	22.07.2016 10:30	PAZARLI K 21-c	-	-	İPTAL	KARS İL EMNİYET MÜDÜRLÜĞÜ
7	2016/2 70620	Kars Valiliği İl Emniyet Müdürlüğü ve İlçelerinin ihtiyacı için kurulmuş olan KGYS (Kent Güvenlik Yönetim Sistemi) Projesi'ne ait ve EK-1 listesinde detayları ile belirtilen merkez ve saha sistem bileşenlerinin garanti ve bakım onarım işi	17.08.2016 13:30	PAZARLI K 21-c	47.666,67 □	46.500,00 □	KAZANFER GERGİN	KARS İL EMNİYET MÜDÜRLÜĞÜ
8	2016/3 22906	Kars İl Merkez ve İlçe Köylerinde Hayvan İçme Suyunda Kullanılmak Üzere Beton ve Sıvat Nakliye İşİ	02.09.2016 10:30	AÇIK	140.100,00 □	131.100,00 □	TÜRKSAN PET GIDA MAD.NAK.İ NŞ.TİC.LTD .ŞTİ.	SU VE KANAL HİZMETLERİ MÜDÜRLÜĞÜ
9	2016/3 29059	YOL VE ULAŞIM HİZMETLERİ MÜDÜRLÜĞÜ AŞÇILIK	05.09.2016 13:30	AÇIK	121.441,58 □	120.860,64 □	SENA TİC.VE SAN.LTD.Ş Tİ.	YOL VE ULAŞIM HİZMETLERİ MÜDÜRLÜĞÜ
10	2016/4 34216	KARS İL ÖZEL İDARESİ GENEL SEKRETERLİĞİ GÜVENLİK HİZMETİ PERSONEL ALIM İŞİ	17.11.2016 10:30	AÇIK	336.518,50 □	335.666,50 □	KAFKAS GÜVENLİK A.Ş.	İNSAN KAYNAKLERİ VE EĞİTİM MÜDÜRLÜĞÜ
11	2016/4 40352	KARS MERKEZ BEYLERBEYİ SARAYI RÖLÖVE RESTORASYON RESTİTÜSYON PROJELERİ,4 AYRI TİPTE OSMANLI EVLERİ VE OSMANLI ÇARŞISI PROJE HİZMET ALIM İŞİ	10.11.2016 14:00	4734 / 3-i / Belli İstekliler Arasında	957.192, 74 □	699.520,0 0 □	GRUP SAYIN MİM.MÜ H.REST. MÜŞ.LTD .ŞTİ	PLAN PROJE YAT.VE İNŞ.MÜDÜRLÜĞÜ
12	2016/4 65446	İş Yeri Hekimi Hizmet Alımı	16.11.2016 10:30	AÇIK	104.000,0 0 □	49.284,00 □	AKTİF 1 İŞ SAĞ.GÜV. SAG.HİZ.T İC.A.Ş.	İNSAN KAYNAKLERİ VE EĞİTİM MÜDÜRLÜĞÜ
13	2016/5 18220	1 ADET ARAÇ İÇ YAPIM TASARIMI İŞİ	30.11.2016 13:30	PAZARLI K 21-f	-	-	-	DESTEK HİZMETLERİ MÜDÜRLÜĞÜ
14	2016/5 32312	1 ADET ARAÇ İÇ YAPIM TASARIMI İŞİ	06.12.2016 14:00	PAZARLI K 21-f	87.333,33 □	85.000,00 □	ERTEKS OTOMO TİV SAN.TİC. A.Ş.	DESTEK HİZMETLERİ MÜDÜRLÜĞÜ

2016 YILI YAPIM İŞİ İHALELERİ

S No	İhale Kayıt No	İşin Adı	İhale Tarihi	İhale Usulü	Yaklaşık Maliyet	Sözleşme Bedeli	Yüklenici firma	İşin Yapılacağı Kurum
1	2016/7000	KARS MESLEKİ VE TEKNİK ANADOLU LİSESİ ONARIM İŞİ	26.01.2016	Açık	49.793,33 □	37.000,00 □	MET HAS YAPI İNŞ. LTD. ŞTİ.	İL MİLLİ EĞİTİM MÜDÜRLÜĞÜ
2	2016/3768	KARS MERKEZ 200 ÖĞRENCİLİK YURT YAPIM İŞİ	08.02.2016	Açık	4.255.291,43 □	3.177.000,00 □	CASA LTD. ŞTİ- HASÇAĞA LYTD. ŞTİ İŞ ORTAKLIĞI	İL MİLLİ EĞİTİM MÜDÜRLÜĞÜ
3	2016/26872	AKYAKA 200 ÖĞRENCİLİK YURT İKMAL YAPIM İŞİ	29.02.2016	Açık	687.033,84 □	668.100,00 □	ATAŞOĞUL LARI LTD. ŞTİ.	İL MİLLİ EĞİTİM MÜDÜRLÜĞÜ
4	2016/66686	KARS MERKEZ YENİMAHALLE 12 DERSLİKLİ İLKOKULU YAPIMI	31.03.2016	Açık	2.458.567,32 □	1.959.000,00 □	ALADAĞ İNŞ. LTD. ŞTİ	İL MİLLİ EĞİTİM MÜDÜRLÜĞÜ
5	2016/103250	KARS MERKEZ VE İLÇE KÖYLERİ SAĞLIK EVLERİ ONARIMI <u>1.KISIM:</u> KARS MERKEZ OCAKLI KÖYÜ SAĞLIK EVİ ONARIMI	19.04.2016	Kısmi /Açık	26.243,17 □	21.000,00 □	Zafer ASLANOĞLU	İL HALK SAĞLIĞI MÜDÜRLÜĞÜ
6	"	<u>2.KISIM:</u> KARS MERKEZ ESENYAZI KÖYÜ SAĞLIK EVİ ONARIMI	19.04.2016	Kısmi /Açık	41.804,05 □	39.000,00 □	Zafer ASLANOĞLU	İL HALK SAĞLIĞI MÜDÜRLÜĞÜ
7	"	<u>3.KISIM:</u> KARS DİĞOR İLÇESİ DERİNÖZ KÖYÜ SAĞLIK EVİ ONARIMI	19.04.2016	Kısmi /Açık	42.977,54 □	42.000,00 □	Abdurrahman BAĞ	İL HALK SAĞLIĞI MÜDÜRLÜĞÜ
8	"	<u>4.KISIM:</u> KARS KAĞIZMAN İLÇESİ GÜNİNDİ KÖYÜ SAĞLIK EVİ ONARIMI	19.04.2016	Kısmi /Açık	45.565,28 □	45.000,00 □	Bingöller LTD. ŞTİ	İL HALK SAĞLIĞI MÜDÜRLÜĞÜ
9	"	<u>5.KISIM:</u> KARS SUSUZ İLÇESİ İNCESU KÖYÜ SAĞLIK EVİ ONARIMI	19.04.2016	Kısmi /Açık	48.415,15 □	39.000,00 □	Zafer ASLANOĞLU	İL HALK SAĞLIĞI MÜDÜRLÜĞÜ
10	"	<u>8.KISIM:</u> KARS SARIKAMIŞ İLÇESİ ŞEHİTEMİN KÖYÜ SAĞLIK EVİ ONARIMI	19.04.2016	Kısmi /Açık	62.507,83 □	53.650,00 □	Somanoğulları LTD. ŞTİ	İL HALK SAĞLIĞI MÜDÜRLÜĞÜ

Sıra No	İhale Kayıt No	İşin Adı	İhale Tarihi	İhale Usulü	Yaklaşık Maliyet	Sözleşme Bedeli	Yüklenici firma	İşin Yapılacağı Kurum
11	"	6.KISIM: KARS KAĞIZMAN İLÇESİ AKÖREN KÖYÜ SAĞLIK EVİ ONARIMI	19.04.2016	Kısmi /Açık		İPTAL		İL HALK SAĞLIĞI MÜDÜRLÜĞÜ
12	"	7.KISIM: KARS KAĞIZMAN İLÇESİ ŞABAN KÖYÜ SAĞLIK EVİ ONARIMI	19.04.2016	Kısmi /Açık		İPTAL		İL HALK SAĞLIĞI MÜDÜRLÜĞÜ
13	2016/104029	KARS MERKEZ KÜMBETLİ KÖYÜ JANDARMA KOMUTANLIĞI HİZMET BİNASI ISI YALITIMI	13.04.2016	Açık	28.149,83 □	23.750,00 □	MERT- ALP LTD. ŞTİ.	İL JANDARMA KOMUTANLIĞI
14	2016/110715	KARS MERKEZ KASIM KURŞUNOĞLU ORTAOKULU BAHÇE DUVARI VE ONARIMI	15.04.2016	Açık	40.290,16 □	31.999,99 □	UMUTCANLAR LTD. ŞTİ.	İL MİLLİ EĞİTİM MÜDÜRLÜĞÜ
15	2016/115132	KARS İLİ SARIKAMIŞ İLÇESİ 16 DERSLİKLİ OKUL + ELEKTRİK BİLİŞİM +METAL + MOBİLYA ATÖLYESİ YAPIM İŞİ	05.05.2016	Açık	11.012.727,32 □	8.222.000,00 □	BARHA YOL YAPI LTD. ŞTİ- ALADAĞ LTD. ŞTİ	İL MİLLİ EĞİTİM MÜDÜRLÜĞÜ
16	2016/148532	GÜLÇOCUK ANAOKULU- MEHMET AKİF ERSOY ORTAOKULU VE MEHMET AKİF ERSOY İLKOKULU ONARIMI 1.KISIM: GÜLÇOCUK ANAOKULU ONARIM İŞİ	17.05.2016	Kısmi /Açık	25.211,54 □	27.000,00 □	MERT- ALP LTD. ŞTİ.	İL MİLLİ EĞİTİM MÜDÜRLÜĞÜ
17	"	2.KISIM: MEHMET AKİF ERSOY ORTAOKULU ONARIM İŞİ	17.05.2016	Kısmi /Açık	160.348,14 □	154.000,00 □	MERT- ALP LTD. ŞTİ.	İL MİLLİ EĞİTİM MÜDÜRLÜĞÜ
18	"	3.KISIM: MEHMET AKİF ERSOY İLKOKULU ONARIM İŞİ	17.05.2016	Kısmi /Açık	129.650,29 □	104.000,00 □	MERT- ALP LTD. ŞTİ.	İL MİLLİ EĞİTİM MÜDÜRLÜĞÜ
19	2016/173027	KARS İLİ ARPAÇAY, KAĞIZMAN VE SARIKAMIŞ İLÇELERİ HAYVAN İÇME SUYU YAPIM İŞLERİ 1. KISIM ARPAÇAY HAYVAN İÇME SUYU YAPIM İŞLERİ	31.05.2016	Kısmi /Açık	379.934,01 □	360.000,00 □	AHMET SAKİN	KARS İL ÖZEL İDARESİ SU KANAL HİZ. MÜDÜRLÜĞÜ

Sıra No	İhale Kayıt No	İşin Adı	İhale Tarihi	İhale Usulü	Yaklaşık Maliyet	Sözleşme Bedeli	Yüklenici firma	İşin Yapılacağı Kurum
20	"	2. KISIM KAĞIZMAN HAYVAN İÇME SUYU YAPIM İŞLERİ	31.05.2016	Kısmi /Açık		İPTAL		KARS İL ÖZEL İDARESİ SU KANAL HİZ. MÜDÜRLÜĞÜ
21	"	3. KISIM SARIKAMIŞ HAYVAN İÇME SUYU YAPIM İŞLERİ	31.05.2016	Kısmi /Açık		İPTAL		KARS İL ÖZEL İDARESİ SU KANAL HİZ. MÜDÜRLÜĞÜ
22	2016/195157	KARS İLİ SARIKAMIŞ İLÇESİ YAYIKLI KÖYÜ İLK VE ORTAOKULU ONARIM İŞİ	06.06.2016	Açık	152.090,48 □	139.000,00 □	MERT- ALP LTD. ŞTİ.	İL MİLLİ EĞİTİM MÜDÜRLÜĞÜ
23	2016/183989	KARS İLİ MERKEZ İLÇESİ AİLE VE SOSYAL POLİTİKALAR İL MÜDÜRLÜĞÜ HİZMET BİNASI YAPIM İŞİ	16.06.2016	Açık	5.008.000,00 □	3.416.000,00 □	BÜLENT NECİMOĞLU	AİLE VE SOSYAL POL. İL MÜDÜRLÜĞÜ
24	2016/218494	KARS İLİ, MERKEZ İLÇESİ SINIRLARI DAHİLİNDE, ÖLÇÜLÜ KÖYÜ SINIRLARI İÇERİSİNDE, HAYVAN İÇME SUYU TEMİNİ GAYESİ İLE İNŞA EDİLECEK, 1 ADET HİS TOPRAK DOLGU GÖLET VE TESİSLERİ İNŞAATI	29.06.2016	Açık		İPTAL		KARS İL ÖZEL İDARESİ SU KANAL HİZ. MÜDÜRLÜĞÜ
25	2016/218268	KARS İLİ KAĞIZMAN VE SARIKAMIŞ İLÇELERİ HAYVAN İÇME SUYU YAPIM İŞLERİ 1.KISIM : KAĞIZMAN	29.06.2016	Kısmi /Açık		İPTAL		KARS İL ÖZEL İDARESİ SU KANAL HİZ. MÜDÜRLÜĞÜ
26	"	KARS İLİ KAĞIZMAN VE SARIKAMIŞ İLÇELERİ HAYVAN İÇME SUYU YAPIM İŞLERİ 2.KISIM : SARIKAMIŞ	29.06.2016	Kısmi /Açık		İPTAL		KARS İL ÖZEL İDARESİ SU KANAL HİZ. MÜDÜRLÜĞÜ
27	2016/208994	KARS MERKEZ AĞADEVE KÖYÜ OKULU ONARIMI İŞİ VE KARS MERKEZ KAZIM KARABEKİR PAŞA İLKOKULU ONARIM İŞİ 1.KISIM: KARS MERKEZ KAZIM KARABEKİR PAŞA İLKOKULU ONARIM İŞİ	20.06.2016	Kısmi /Açık	45.264,56 □	39.000,00 □	MERT- ALP LTD. ŞTİ.	İL MİLLİ EĞİTİM MÜDÜRLÜĞÜ

28	"	2.KISIM: KARS MERKEZ AĞADEVE KÖYÜ OKULU ONARIMI İŞİ	20.06.2016	Kısmi /Açık	26.025,77 □	28.000,00 □	MERT- ALP LTD. ŞTİ.	İL MİLLİ EĞİTİM MÜDÜRLÜĞÜ
Sıra No	İhale Kayıt No	İşin Adı	İhale Tarihi	İhale Usulü	Yaklaşık Maliyet	Sözleşme Bedeli	Yüklenici firma	İşin Yapılacağı Kurum
29	2016/232863	MİLLİ EĞİTİM MÜDÜRLÜĞÜNE BAĞLI 5 OKULUN ONARIMI 1.KISIM: KARS MERKEZ ÇIĞIRGAN KÖYÜ İLK VE ORTAOKULU ONARIM İŞİ	12.07.2016	Kısmi /Açık	İPTAL			İL MİLLİ EĞİTİM MÜDÜRLÜĞÜ
30	"	2.KISIM: KARS MERKEZ HALEFOĞLU KÖYÜ ORTAOKULU ONARIM İŞİ	12.07.2016	Kısmi /Açık	İPTAL			İL MİLLİ EĞİTİM MÜDÜRLÜĞÜ
31	"	3.KISIM: KARS MERKEZ YALINKAYA İLKOKULU ONARIM İŞİ	12.07.2016	Kısmi /Açık	53.300,81 □	50.000,00 □	GÖK-SA ELK. LTD. ŞTİ	İL MİLLİ EĞİTİM MÜDÜRLÜĞÜ
32	"	4.KISIM: SARIKAMIŞ İLÇESİ ŞEHİT TANER BARAN ORTAOKUL VE PANSİYON DOĞALGAZ DÖNÜŞÜM VE ONARIM İŞİ	12.07.2016	Kısmi /Açık	İPTAL			İL MİLLİ EĞİTİM MÜDÜRLÜĞÜ
33	"	5.KISIM: SARIKAMIŞ İLÇESİ ŞEHİT TANER BARAN İLKOKULU DOĞALGAZ DÖNÜŞÜM VE ONARIM İŞİ	12.07.2016	Kısmi /Açık	İPTAL			İL MİLLİ EĞİTİM MÜDÜRLÜĞÜ
34	2016/236559	KARS KARACAÖREN 4 ADET ENGELSİZ YAŞAM MERKEZİ, 1 ADET İDARİ BİNA ONARIMI	14.07.2016	Açık	İPTAL			AİLE VE SOSYAL POL. İL MÜDÜRLÜĞÜ
35	2016/255572	3 ADET SAĞLIKEVİ ONARIMI 1.KISIM : KARS KAĞIZMAN İLÇESİ ŞABAN KÖYÜ SAĞLIK EVİ ONARIMI	19.07.2016	Kısmi /Açık	İPTAL			İL HALK SAĞLIĞI MÜDÜRLÜĞÜ
36	"	3 ADET SAĞLIKEVİ ONARIMI 2.KISIM : KARS KAĞIZMAN İLÇESİ AKÖREN KÖYÜ SAĞLIK EVİ ONARIMI	19.07.2016	Kısmi /Açık	48.240,48 □	48.000,00 □	Bingöller LTD. ŞTİ	İL HALK SAĞLIĞI MÜDÜRLÜĞÜ
37	"	3 ADET SAĞLIKEVİ ONARIMI 3.KISIM: KARS SARIKAMIŞ ÇAMYAZI KÖYÜ SAĞLIK EVİ ONARIMI	19.07.2016	Kısmi /Açık	İPTAL			İL HALK SAĞLIĞI MÜDÜRLÜĞÜ

38	2016/284074	ARPAÇAY DOĞRUYOL KÖYÜ YAYLA YOLU YAPIM	15.08.2016	Açık	677.120,86 □	447.000,00 □	İFA YOL YAPI LTD. ŞTİ.	YOL VE ULAŞIM MÜDÜRLÜĞÜ
39	2016/281987	KARS KARACAÖREN 4 ADET ENGELSİZ YAŞAM MERKEZİ, 1 ADET İDARİ BİNA ONARIM	16.08.2016	Açık	275.442,02 □	246.000,00 □	Osman AYDIN	AİLE VE SOSYAL POL. İL MÜDÜRLÜĞÜ
Sıra No	İhale Kayıt No	İşin Adı	İhale Tarihi	İhale Usulü	Yaklaşık Maliyet	Sözleşme Bedeli	Yüklenici firma	İşin Yapılacağı Kurum
40	2016/283273	MEM BAĞLI 5 OKULUN ONARIMI 1.KISIM:KARS MERKEZ ÇIĞIRGAN KÖYÜ İLK VE ORTAOKULU ONARIM İŞİ	17.08.2016	Kısmi /Açık	149.501,72 □	145.000,00 □	GÖK-SA ELK. LTD. ŞTİ	İL MİLLİ EĞİTİM MÜDÜRLÜĞÜ
41	"	2.KISIM: KARS MERKEZ HALEFOĞLU KÖYÜ ORTAOKULU ONARIM İŞİ	17.08.2016	Kısmi /Açık	91.300,55 □	86.500,00 □	Vedat ANLI	İL MİLLİ EĞİTİM MÜDÜRLÜĞÜ
42	"	3.KISIM: KARS MERKEZ ÖLÇÜLÜ KÖYÜ İLKOKULU ONARIM İŞİ	17.08.2016	Kısmi /Açık	78.243,50 □	74.000,00 □	GÖK-SA ELK. LTD. ŞTİ	İL MİLLİ EĞİTİM MÜDÜRLÜĞÜ
43	"	4.KISIM:SARIKAMIŞ İLÇESİ ŞEHİT TANER BARAN ORTAOKUL VE PANSİYON DOĞALGAZ DÖNÜŞÜM VE ONARIM İŞİ	17.08.2016	Kısmi /Açık	154.236,10 □	146.000,00 □	Vedat ANLI	İL MİLLİ EĞİTİM MÜDÜRLÜĞÜ
44	"	5.KISIM:SARIKAMIŞ İLÇESİ ŞEHİT TANER BARAN İLKOKULU DOĞALGAZ DÖNÜŞÜM VE ONARIM İŞİ	17.08.2016	Kısmi /Açık	85.986,62 □	79.450,00 □	Vedat ANLI	İL MİLLİ EĞİTİM MÜDÜRLÜĞÜ
45	2016/287836	MİLLİ EĞİTİM MÜDÜRLÜĞÜNE BAĞLI 3 OKULUN ONARIMI 1. KISIM : KARS MERKEZ AKDERE KÖYÜ OKULU BAHÇE DUVARI YAPIM İŞİ	17.08.2016	Kısmi /Açık	İPTAL			İL MİLLİ EĞİTİM MÜDÜRLÜĞÜ
46	"	2.KISIM : KARS MERKEZ DİKME KÖYÜ HACI YASEMİN YILMAZEL ORTAOKULU ONARIM İŞİ	17.08.2016	Kısmi /Açık	54.195,56 □	49.200,00 □	UMUTCANLAR LTD. ŞTİ.	İL MİLLİ EĞİTİM MÜDÜRLÜĞÜ
47	"	3. KISIM : KARS İLİ SARIKAMIŞ İLÇESİ KARAURGAN KÖYÜ FEHİM YENİCE ÇOK PROGRAMLI ANADOLU LİSESİ ONARIM İŞİ	17.08.2016	Kısmi /Açık	İPTAL			İL MİLLİ EĞİTİM MÜDÜRLÜĞÜ

48	2016/309855	İL EMNİYET MÜDÜRLÜĞÜ ANA HİZMET BİNASI, DİĞOR İLÇE EMNİYET AMİRLİĞİ, ASAYİŞ ŞUBE MÜDÜRLÜĞÜ HİZMET BİNASI, SELİM İLÇE EMNİYET AMİRLİĞİ CCTV KAPALI DEVRE KAMERA SİSTEMİ	11.08.2016	Pazarlık Md 21/c	İPTAL			İL EMNİYET MÜDÜRLÜĞÜ
Sıra No	İhale Kayıt No	İşin Adı	İhale Tarihi	İhale Usulü	Yaklaşık Maliyet	Sözleşme Bedeli	Yüklenici firma	İşin Yapılacağı Kurum
49	2016/373174	İL EMNİYET MÜDÜRLÜĞÜ ANA HİZMET BİNASI, ASAYİŞ ŞUBE MÜDÜRLÜĞÜ HİZMET BİNASI, SELİM İLÇE EMNİYET AMİRLİĞİ CCTV KAPALI DEVRE KAMERA SİSTEMİ	23.09.2016	Pazarlık Md 21/c	223.540,00 ₺	168.670,00 ₺	HÜSEYİN KÖMEK	İL EMNİYET MÜDÜRLÜĞÜ
50	2016/332473	KARŞ İL JANDARMA KOMUTANLIĞINA BAĞLI BİRLİKLER HİZMET BİNASI VE LOJMANLARI ISI YALITIMI 1. KISIM : AKÇAKALE J.KRK.K.LIĞI LOJMAN BİNASI ISI YALITIMI	06.09.2016	Kısmi /Açık	66.726,41 ₺	54.855,21 ₺	İDRİS TAŞ	İL JANDARMA KOMUTANLIĞI
51	"	2.KISIM: AKÇAY J.KRK.K.LIĞI HİZMET BİNASI ISI YALITIMI	06.09.2016	Kısmi /Açık	36.380,86 ₺	27.779,20 ₺	SÖNMEZOĞLU LTD. ŞTİ	İL JANDARMA KOMUTANLIĞI
52	"	3.KISIM: AKYAKA İLÇE J.K.LIĞI LOJMAN BİNASI ISI YALITIMI	06.09.2016	Kısmi /Açık	İPTAL			İL JANDARMA KOMUTANLIĞI
53	"	4.KISIM: KAĞIZMAN İLÇE J.K.LIĞI HİZMET BİNASI ISI YALITIMI	06.09.2016	Kısmi /Açık	İPTAL			İL JANDARMA KOMUTANLIĞI
54	"	5.KISIM: SUSUZ J.K.LIĞI LOJMAN BİNASI ISI YALITIMI	06.09.2016	Kısmi /Açık	63.192,21 ₺	45.161,13 ₺	NECLA DOĞAN	İL JANDARMA KOMUTANLIĞI
55	2016/316550	ARPAÇAY KOÇKÖY JANDARMA KARAKOL KOMUTANLIĞI ÇEVRE DUVARI YAPIM İŞİ 1	12.08.2016	Pazarlık Md 21/c	İPTAL			İL JANDARMA KOMUTANLIĞI

56	2016/334650	ARPAÇAY KOÇKÖY JANDARMA KARAKOL KOMUTANLIĞI ÇEVRE DUVARI YAPIM İŞİ 2	24.08.2016	Pazarlık Md 21/c	93.600,00 ₺	93.000,00 ₺	Zülküf KOP	İL JANDARMA KOMUTANLIĞI
57	2016/341437	KAĞIZMAN AKÖREN KÖYÜ 0+000-12+000 ARASI YAYLA YOLU YAPIM İŞİ	09.09.2016	Açık	668.346,31 ₺	519.000,00 ₺	Mehmet YILMAZ	YOL VE ULAŞIM MÜDÜRLÜĞÜ
Sıra No	İhale Kayıt No	İşin Adı	İhale Tarihi	İhale Usulü	Yaklaşık Maliyet	Sözleşme Bedeli	Yüklenici firma	İşin Yapılacağı Kurum
58	2016/352740	KARS MERKEZ 24 DERSLİKLİ ANADOLU LİSESİ VE 200 ÖĞRENCİLİK PANSİYON YAPIMI	27.09.2016	Açık	İPTAL			İL MİLLİ EĞİTİM MÜDÜRLÜĞÜ
59	2016/332473	KARS MERKEZ VE İLÇELERİ JANDARMA KOMUTANLIKLARI BETON BLOK YAPIMI	08.09.2016	Pazarlık Md 21/c	İPTAL			İL JANDARMA KOMUTANLIĞI
60	2016/373362	KARS MERKEZ VE İLÇELERİ JANDARMA KOMUTANLIKLARI BETON BLOK YAPIMI	22.09.2016	Pazarlık Md 21/c	İPTAL			İL JANDARMA KOMUTANLIĞI
61	2016/457815	KARS MERKEZ VE İLÇELERİ JANDARMA KOMUTANLIKLARI PATLATMA ETKİLERİNİ AZALTICI PREFABRİK BETON DUVAR YAPIM İŞİ	03.11.2016	Pazarlık Md 21/c	İPTAL			İL JANDARMA KOMUTANLIĞI
62	2016/487724	KARS MERKEZ VE İLÇELERİ JANDARMA KOMUTANLIKLARI PATLATMA ETKİLERİNİ AZALTICI PREFABRİK BETON DUVAR YAPIMI	17.11.2016	Pazarlık Md 21/c	175.227,38 ₺	170.000,00 ₺	SE-FA LTD. ŞTİ	İL JANDARMA KOMUTANLIĞI
63	2016/368967	KARS İL JANDARMA KOMUTANLIĞI İSTİHBARAT BİNASI ISI YALITIMI İŞİ	29.09.2016	Açık	41.142,39 ₺	32.300,00 ₺	NECLA DOĞAN	İL JANDARMA KOMUTANLIĞI
64	2016/371107	ARPAÇAY DOĞRUYOL JANDARMA ÇEVRE DUVARI VE ARPAÇAY MERKEZ JANDARMA ÇEVRE DUVARI DESTEK PAYANDALARI YAPIM İŞİ	29.09.2016	Açık	İPTAL			İL JANDARMA KOMUTANLIĞI

65	2016/383478	AKYAKA İLÇE J KRK KLIĞI LOJMAN BİNASI VE KAĞIZMAN İLÇE J. KRK KLIĞI HİZMET BİNASI ISI YALITIMI 1.KISIM: AKYAKA	07.10.2016	Kısmi /Açık	173.368,22 □	127.912,95 □	Fahri BALCI	İL JANDARMA KOMUTANLIĞI
66	"	2.KISIM: KAĞIZMAN İLÇE J KRK KLIĞI HİZMET BİNASI ISI YALITIMI	07.10.2016	Kısmi /Açık	33.609,17 □	25.467,70 □	Üstebay İnş. Müh. Taah. Tic. Ltd .Şti	İL JANDARMA KOMUTANLIĞI
67	2016/409419	KARS MERKEZ 24 DERSLİKLİ ANADOLU LİSESİ VE 200 ÖĞRENCİLİK PANSİYON BİNASI YAPIM İŞİ	08.11.2016	Açık	12.054.628,44 □	8.769.000,00 □	ÖZGÜR İNŞ-MURAT İNŞ	İL MİLLİ EĞİTİM MÜDÜRLÜĞÜ
Sıra No	İhale Kayıt No	İşin Adı	İhale Tarihi	İhale Usul ü	Yaklaşık Maliyet	Sözleşme Bedeli	Yüklenici firma	İşin Yapılacağı Kurum
68	2016/417020	KARS MERKEZ ÖĞRETMEN EVİ VE AKŞAM SANAT OKULU ONARIM İŞİ	25.10.2016	Açık	99.569,15 □	82.400,00 □	UMUTCANLAR LTD. ŞTİ.	İL MİLLİ EĞİTİM MÜDÜRLÜĞÜ
69	2016/432631	KARS İLİ, ARPAÇAY İLÇESİ, ÇANAKSU KÖYÜ, KURU DERE MEVKİİ, 101 ADA, 2-3-22 PARSEL, BULUNAN TAŞINMAZIN İMAR PLANINA ESAS JEOLojİK-JEOTEKNİK ETÜT RAPORUNUN HAZIRLANMASI	01.11.2016	Açık		İPTAL		PLAN PROJE MÜDÜRLÜĞÜ
70	2016/485299	KARS İLİ, ARPAÇAY İLÇESİ, ÇANAKSU KÖYÜ, KURU DERE MEVKİİ, 101 ADA, 2-3-22 PARSEL, BULUNAN TAŞINMAZIN İMAR PLANINA ESAS JEOLojİK-JEOTEKNİK ETÜT RAPORUNUN HAZIRLANMASI	21.11.2016	Açık		İPTAL		PLAN PROJE MÜDÜRLÜĞÜ
71	2016/438716	KARS İL ÖZEL İDARESİ ATELYE BİNASI ISITMA TESİSATI ONARIMI VE BEYAZ ATELYENİN HAVALANDIRMA TESİSATI YAPIMI	02.11.2016	Açık		İPTAL		PLAN PROJE MÜDÜRLÜĞÜ
72	2016/453740	KAĞIZMAN İLÇE JANDARMA TABUR KOMUTANLIĞI DUVAR YAPIMI	04.11.2016	Pazarlık Md 21/c		İPTAL		İL JANDARMA KOMUTANLIĞI

73	2016/471301	KAĞIZMAN İLÇE JANDARMA TABUR KOMUTANLIĞI DUVAR YAPIMI	09.11.2016	Pazarlık Md 21/c	151.094,60 □	118.000,00 □	SE-FA LTD. ŞTİ	İL JANDARMA KOMUTANLIĞI
74	2016/478126	SELİM KAYNARLI KÖYÜ 4 DERSLİKLİ İLKOKUL YAPIMI	14.12.2016	Kısmi /Açık	1.103.160,19 □	880.000,00 □	NENTA İNŞ.	İL MİLLİ EĞİTİM MÜDÜRLÜĞÜ
75	"	ARPAÇAY ATÇILAR KÖYÜ 4 DERSLİKLİ İLKOKUL YAPIMI	14.12.2016	Kısmi /Açık	1.153.653,83 □	938.000,00 □	Bıngöller LTD. ŞTİ	İL MİLLİ EĞİTİM MÜDÜRLÜĞÜ
Sıra No	İhale Kayıt No	İşin Adı	İhale Tarihi	İhale Usulü	Yaklaşık Maliyet	Sözleşme Bedeli	Yüklenici firma	İşin Yapılacağı Kurum
76	"	SARIKAMIŞ UZUNGAZİ KÖYÜ 4 DERSLİKLİ İLKOKUL YAPIMI	14.12.2016	Kısmi /Açık	İPTAL			İL MİLLİ EĞİTİM MÜDÜRLÜĞÜ
77	2016/499756	MAZLUM AĞA HAMAMI 1 ETAP RESTORASYON YAPIM İŞİ	07.12.2016	3-i İstisna	866.417,73 □	645.742,93 □	İKRA YAPI	DAP İLE ÖZEL İDARE PROTOKOL
78	2016/508625	KARS İLİ SUSUZ İLÇESİ HÜKÜMET KONAĞI 1ETAP RESTORASYON İŞİ	13.12.2016	3-i İstisna	543.851,37 □	411.230,25 □	BARAN İNŞ.	PLAN PROJE MÜDÜRLÜĞÜ
79	2016/539128	KARS ANI KATEDRALİ RESTORASYONU 1 AŞAMA UYGULAMA İŞLERİ – ACİL VE GEÇİCİ ÖNLEMLER İŞİ	22.12.2016	3-i İstisna	İPTAL			Kültür Varlıkları ve Müzeler Genel Müdürlüğü
80	2016/539088	KARS ANI ÖRENYERİ ÇEVRE DÜZENLEMESİ İŞİ	22.12.2016	3-i İstisna	7.609.915,94 □	6.837.945,19 □	Ali GÜLSÜM-Osman GÜLSÜM	Kültür Varlıkları ve Müzeler Genel Müdürlüğü
81	2016/582254	KARS MERKEZ 112 ACİL ÇAĞRI MERKEZİ VE AFAD HİZMET BİNASI YAPIM İŞİ	26.01.2017	Açık	İhale süreci devam ediyor			112 ACİL ÇAĞRI-AFAD

DESTEK HİZMETLERİ MÜDÜRLÜĞÜ

İl özel idaresinin makine parkındaki araç durumu

S.NO	MAKİNANIN CİNSİ	TOPLAM
1	Dozer (Muh. Marka)	4
2	Greyder (Muh. Marka)	17
3	Yükleyici (Muh Marka)	10
4	Ekskavatör (Muh. Marka)	9
5	Frukawa Kaya Delici	1
6	Kanal Kazıcı Traktör	12
7	Vidanjör	1
8	Kamyon (Muh. Marka)	41
9	Kapalı Kasa Kamyonet (Seyyar Tamir Aracı)	1
10	Yıldız Kasa Dorse	1
11	Lowbed Dorse	3
12	Çekici Tır	2
13	Silindir (Muh.Marka)	7
14	Rotatif (Kar Makinası)	4
15	Tankerli Akaryakıt	1
16	Otobüs	4
17	Otomobil (Muh.Marka)	9
18	Pick-Up Binek	29
19	Sulama Aracı (Arazör)	3
20	Kaynak Makinesi Monteli Kamyon Man	1
21	Lowbed Kamyon Mercedes	1
22	Vinç Monteli Kamyon Fatih BMC	1
20	Traktör	1
	TOPLAM	164

Demirbaş Ambarına Kayıtlı Olup Diğer Kurumlarda Görevli Olan Araçlar

S.NO	ARAÇLARIN MARKASI VE CİNSİ	MİKTARI (ADET)
1	Çevre ve Şehircilik İl Müdürlüğü Renault SYMBL	1
2	Tarım İl Müdürlüğü Volkswagen Minibüs	1
3	Tarım İl Müdürlüğüne Fiat Fiorino	6
4	Valilik Koruma Aracı Wolkswogen Passat 36 FS 101	1
5	Valilik Koruma Aracı Volkswagen 36 FS 066	1
6	Valilik Makam Aracı Isuzu D-Max 36 AE 690	1
7	Valilik Makam Aracı Skoda Super-B 36 AE 692	1
8	Valilik Makam Hiz. Renault Fluence 36 FA 684	1
9	Valilik Makam Aracı Mercedes Jeep	1
10	Valilik Makam Mercedes Viano	1
11	Spor İl Müdürlüğü Otobüs (19+1 Kişilik)	1
12	Sosyal Hizmetler İl Müdürlüğüne Renault Fluence	1
13	Sosyal Hizmetler İl Müdürlüğü Minibüs Engeli Aracı (13+1 Kişilik)	1
14	Sosyal Hizmetler İl Müdürlüğü Otobüs (19+1 Kişilik)	1
15	Sosyal Hizmetler İl Müdürlüğü Mitsubishi Kamyonet	1
16	Emniyet Müdürlüğü Ford Tournet (4+1)	3
17	Emniyet Müdürlüğü Toyota Corolla	3
18	Emniyet Müdürlüğü Renault Fluence	1
19	Emniyet Müdürlüğü Minibüs (13+1) Kişilik	3
20	Emniyet Müdürlüğü Ford Cournet	9
21	Emniyet Müdürlüğü Ford Cournet (4+1)	2
22	Emniyet Müdürlüğü Renault Symbl	2
23	Milli Eğitim Müdürlüğü Isuzu Pick-up	1
24	Milli Eğitim Müdürlüğü Ford Mondeo	1
25	Arpaçay Kaymakamlığı Renault Megane	1
26	Akyaka Kaymakamlığı Renault Megane	1
27	Digor Kaymakamlığı Opel Insigna	1
28	Milli Eğitim İl Müd. Mitsubishi Kam. 36 AN 592	1
29	Milli Eğitim İl Müd. Mitsubishi Kam. 36 AN 594	1
30	Milli Eğitim İl Müd. Mitsubishi Kam. 36 AN 595	1
TOPLAM		51

2016 yılında dairemiz tarafından alınan iş makine ve araçlarımız





SU VE KANAL HİZMETLERİ MÜDÜRLÜĞÜ

İl Özel İdaresi Su ve Kanal Hizmetleri Müdürlüğü'nde 2016 yılında Kars ve İlçelere bağlı köylerde içme suyu, kanalizasyon, sulama kanalı, hayvan içme suyu gölet çalışmaları ve enerji nakil hatları bakım onarım çalışmaları, resmi kurumlara ve tüzel kişilere verilen teknik destek, Köy-Des Büro ve Ar-Ge plan çalışmaları ile ilgili faaliyetler yürütülmüştür.

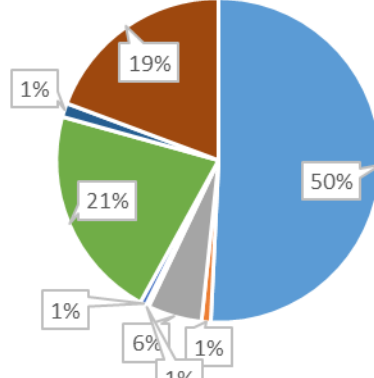
Köy içme sularında öncelikli olarak susuz ve yetersiz ünitelerin içme suyuna kavuşturulması, çeşmeli ünitelerin depo ve şebekelerinin yapılması, tesisi mevcut olup zaman aşımından dolayı tamirat ve tadilat isteyen ünitelerin onarımının yapılması, grup içme sularından tesisi çalışmayanların ünitelere ayrıştırılması, yer altı suyu statik seviyesinin azaldığından mevsim şartları doğrultusunda sıkıntı doğacak ünitelerin memba ve sondaj yenilemesi veya ıslah çalışmaları yapılması planlanmış bu plan çerçevesinde;

2016 yılı itibariyle 330 adet içme suyu ve içme suyu bakım onarım,6 adet sulama kanal çalışması, 12 adet hayvan içme suyu gölet çalışması (toprak gölet) ve 2 adet fenni gölet, 18 adet hayvan içme suyu gölet bakım-onarım çalışması ve 5 adet gölet temizleme çalışması, 4 adet kapalı sistem hayvan içme suyu çalışması,138 adet enerji nakil hatları bakım onarım ve 9 adet kanalizasyon, 125 adet içme suyu depolarına klorlama cihaz ve 980 adet sıvat dağıtım projesi olmak üzere toplam 1629 adet çalışma gerçekleştirilmiştir.

2016 YILI YAPILAN PROJE (FAALİYET) İÇMALI

ÇALIŞMA ADI	ÇALIŞMA SAYISI
İçme Suyu (Yeni tesis, Bakım- Onarım)	330
Sulama Kanal Çalışması	6
Hayvan İçme Suyu Gölet Bakım- Onarım/Temizleme/Yeni gölet	35
Hayvan İçme Suyu Fenni Gölet Çalışması	2
Kapalı Sistem Hayvan İçme Suyu	4
Enerji Nakil Hatları Bakım-Onarım	138
Kanalizasyon	9
Klorlama	125
Sıvat Çalışmaları	980
TOPLAM	1629

Grafik Başlığı



- İçme Suyu (Yeni tesis, Bakım- Onarım)
- Sulama Kanal Çalışması
- Hayvan İçme Suyu Gölet Bakım- Onarım/Temizleme/Yeni gölet
- Hayvan İçme Suyu Fenni Gölet Çalışması
- Kapalı Sistem Hayvan İçme Suyu
- Enerji Nakil Hatları Bakım-Onarım
- Kanalizasyon
- Klorlama

2016 YILI İDAREMİZCE YAPILAN İÇMESUYU BAKIM ONARIM ÇALIŞMALARI

S.N	İLÇELER	KÖYLER	YAPILAN İŞ	YAPILAN ÇALIŞMA SAYISI
MERKEZ				
1	Merkez	Ağadeve	İçme Suyu Bakım Onarım	8
2	Merkez	Akbaba	İçme Suyu Bakım Onarım	2
3	Merkez	Alçılı	İçme Suyu Bakım Onarım	13
4	Merkez	Aydıncalan	İçme Suyu Bakım Onarım	9
5	Merkez	Azat	İçme Suyu Bakım Onarım	7
6	Merkez	Başgedikler	İçme Suyu Bakım Onarım	6
7	Merkez	Boğazköy	İçme Suyu Bakım Onarım	5
8	Merkez	Bozkale	İçme Suyu Bakım Onarım	7
9	Merkez	Bulanık	İçme Suyu Bakım Onarım	2
10	Merkez	Cumhuriyet	İçme Suyu Bakım Onarım	3
11	Merkez	Çağlayan	İçme Suyu Bakım Onarım	3
12	Merkez	Çamurlu	İçme Suyu Bakım Onarım	2
13	Merkez	Çerme	İçme Suyu Bakım Onarım	3
14	Merkez	Çığırın	İçme Suyu Bakım Onarım	5
15	Merkez	Çorak	İçme Suyu Bakım Onarım	2
16	Merkez	Dikme	İçme Suyu Bakım Onarım	2

17	Merkez	Esenyazı	İçme Suyu Bakım Onarım	6
18	Merkez	Eşmeyazı	İçme Suyu Bakım Onarım	12
19	Merkez	Gelirli	İçme Suyu Bakım Onarım	3
20	Merkez	Güdeli	İçme Suyu Bakım Onarım	6
21	Merkez	Hacıhalil	İçme Suyu Bakım Onarım	6
22	Merkez	Hacıveli	İçme Suyu Bakım Onarım	3
23	Merkez	Halefoğlu	İçme Suyu Bakım Onarım	21
24	Merkez	Hamzagerek	İçme Suyu Bakım Onarım	2
25	Merkez	Hapanlı	İçme Suyu Bakım Onarım	3
26	Merkez	Hasçiftlik	İçme Suyu Bakım Onarım	2
27	Merkez	Karacaören	İçme Suyu Bakım Onarım	4
28	Merkez	Karaçoban	İçme Suyu Bakım Onarım	3
29	Merkez	Karakaş	İçme Suyu Bakım Onarım	4
30	Merkez	Kç.Yusuf	İçme Suyu Bakım Onarım	7
31	Merkez	Kocabahçe	İçme Suyu Bakım Onarım	8
32	Merkez	Kümbetli	İçme Suyu Bakım Onarım	6
33	Merkez	Maksutçuk	İçme Suyu Bakım Onarım	2
34	Merkez	Mezra	İçme Suyu Bakım Onarım	4
35	Merkez	Oğuzlu	İçme Suyu Bakım Onarım	2
36	Merkez	Ölçülü	İçme Suyu Bakım Onarım	4
37	Merkez	Soylu	İçme Suyu Bakım Onarım	7
38	Merkez	Subatan	İçme Suyu Bakım Onarım	7
39	Merkez	Verimli	İçme Suyu Bakım Onarım	3
40	Merkez	Yalınkaya	İçme Suyu Bakım Onarım	2
41	Merkez	Ağadeve	İçme Suyu Bakım Onarım	8
42	Merkez	Akbaba	İçme Suyu Bakım Onarım	2
43	Merkez	Alçılı	İçme Suyu Bakım Onarım	13
TOPLAM				206
ARPAÇAY				
1	Arpaçay	Taşdere	İçme Suyu Bakım Onarım	1
TOPLAM				1
DİGOR				
1	Digor	Bacalı	İçme Suyu Bakım Onarım	4
2	Digor	Başköy	İçme Suyu Bakım Onarım	1
3	Digor	Donandı	İçme Suyu Bakım Onarım	1
4	Digor	Yeniköy	İçme Suyu Bakım Onarım	1
TOPLAM				7
KAĞIZMAN				
1	Kağızman	Akçakale	İçme Suyu Bakım Onarım	1
2	Kağızman	Akyayla	İçme Suyu Bakım Onarım	1
3	Kağızman	Bulanık	İçme Suyu Bakım Onarım	3
4	Kağızman	Taşburun	İçme Suyu Bakım Onarım	1
TOPLAM				6
SELİM				
1	Selim	Akyar	İçme Suyu Bakım Onarım	1
2	Selim	Baykara	İçme Suyu Bakım Onarım	10
3	Selim	Dölbent	İçme Suyu Bakım Onarım	1
4	Selim	Eskigazi	İçme Suyu Bakım Onarım	5
5	Selim	Karaçayır	İçme Suyu Bakım Onarım	1
6	Selim	Koyunyurdu	İçme Suyu Bakım Onarım	1
7	Selim	Mollamustafa	İçme Suyu Bakım Onarım	1

8	Selim	Oluklu	İçme Suyu Bakım Onarım	1
9	Selim	Oyuklu	İçme Suyu Bakım Onarım	1
10	Selim	Sarıgül	İçme Suyu Bakım Onarım	1
11	Selim	Yamaçlı	İçme Suyu Bakım Onarım	3
12	Selim	Yaylacık	İçme Suyu Bakım Onarım	2
TOPLAM				28
SUSUZ				
1	Susuz	Harmanlı	İçme Suyu Bakım Onarım	1
2	Susuz	İncesu	İçme Suyu Bakım Onarım	1
TOPLAM				2

GENEL TOPLAM	63 adet köy	250 İş
--------------	-------------	--------

2016 YILI İDARAMİZCE YAPILAN ENERJİ NAKİL HATLARI BAKIM ONARIMI

S.N o	İLÇE	KÖY ADI	BAKIM ONARIM	YAPILAN ÇALIŞMA SAYISI
MERKEZ				
1	Merkez	Ağadeve	Motor Montaj Bakım Onarım	15
2	Merkez	Cumhuriyet	Motor Montaj Bakım Onarım	7
3	Merkez	Halefoğlu	Motor Montaj Bakım Onarım	14
4	Merkez	Mezra	Motor Montaj Bakım Onarım	3
5	Merkez	Ocaklı	Motor Montaj Bakım Onarım	5
6	Merkez	Ortagedikler	Motor Montaj Bakım Onarım	2
TOPLAM				46
ARPAÇAY				
1	Arpaçay	Melikköy	Motor Montaj Bakım Onarım	3
TOPLAM				3
AKYAKA				
1	Akyaka	By.Çatma	Motor Montaj Bakım Onarım	2
TOPLAM				2
DİGOR				
1	Digor	Arpalı	Motor Montaj Bakım Onarım	2
2	Digor	Bacalı	Motor Montaj Bakım Onarım	6
3	Digor	Dolaylı	Motor Montaj Bakım Onarım	3
4	Digor	Halıkışla	Motor Montaj Bakım Onarım	5
5	Digor	Han Mezrası	Motor Montaj Bakım Onarım	3
6	Digor	Karabağ	Motor Montaj Bakım Onarım	14
7	Digor	Kilittaş	Motor Montaj Bakım Onarım	5
8	Digor	Mahirbey	Motor Montaj Bakım Onarım	5
9	Digor	Oluklu	Motor Montaj Bakım Onarım	2
10	Digor	Sorguçkavak	Motor Montaj Bakım Onarım	6
11	Digor	Türkmeşen	Motor Montaj Bakım Onarım	2
12	Digor	Yemençayır	Motor Montaj Bakım Onarım	2
13	Digor	Yeniköy	Motor Montaj Bakım Onarım	7
TOPLAM				62
KAĞIZMAN				
1	Kağızman	Kuruyayla	Motor Montaj Bakım Onarım	2
TOPLAM				2
SARIKAMIŞ				
1	Sarıkamış	Bozat	Motor Montaj Bakım Onarım	3

TOPLAM				3
SUSUZ				
1	Susuz	By.Çatak	Motor Montaj Bakım Onarım	2
2	Susuz	Harmanlı	Motor Montaj Bakım Onarım	6
3	Susuz	Gölbaşı	Motor Montaj Bakım Onarım	2
TOPLAM				10
SELİM				
1	Selim	Büyükdere	Motor Montaj Bakım Onarım	2
2	Selim	Yamaçlı	Motor Montaj Bakım Onarım	8
TOPLAM				10
GENEL TOPLAM				28 ADET KÖY
				138 İŞ

2016 YILI İDAREMİZCE YAPILAN İÇMESUYU ÇALIŞMALARI

S. No	İlçe Adı	Yeri (Köy/Ünite)	Projenin Adı	Sözleşme Bedeli	Durumu
1	MERKEZ	Aslanizi Köyü	İçme Suyu Depo Yapımı (75 Ton)/Şebeke Hattı	159,000.00	Bitti
2	MERKEZ	Çamurlu Köyü	Ek İsale Hattı	85,000.00	Bitti
3	MERKEZ	Çoraklı Köyü	İçme Suyu Depo Yapımı (100 Ton)	100,000.00	Bitti
4	MERKEZ	Küçükyusuf Köyü	Depo Onarımı/Okul Hattı	50,000.00	Bitti
5	MERKEZ	B.Aküzüm Köyü	Depo Onarımı	140,000.00	Bitti
6	MERKEZ	Çağlayan Köyü			Bitti
7	MERKEZ	Kümbet Köyü			Bitti
8	MERKEZ	Hapanlı Köyü			Bitti
9	MERKEZ	Alaca Köyü	İçme Suyu Şebeke Hattı ve Depo Yapımı (100 Ton)	155,000.00	Bitti
10	MERKEZ	Aydıncalan/Güdeli Köyü	2 adet Depo Onarımı (75 m3)	30,300.00	Bitti
11	MERKEZ	Gelirli Köyü	2 adet Depo Onarımı (10 m3) ve Şebeke Hattı	117,000.00	Bitti
12	MERKEZ	Hasçiflik Köyü	Ek İsale Hattı ve Depo Yapımı (20	40,000.00	Bitti

			m3)		
13	MERKEZ	Maksutçuk Köyü	Ek İsale Hattı	34,900.00	Bitti
14	MERKEZ	Ortagedik Köyü	İçme Suyu Depo Yapımı (30 m3) Terfi Binası/Ek İsale Hattı	57,000.00	Bitti
15	MERKEZ	Söğütlü/Akdere Köyü	İçme Suyu Şebeke Hattı	180,000.00	Bitti
16	MERKEZ	Subatan Köyü	İçme Suyu Ek Şebeke Hattı ve Depo yapımı (100 Ton)/Ek İsale Hattı	121,000.00	Bitti
17	MERKEZ	Çerme Köyü	Ek Şebeke Hattı	401.200,00	Devam ediyor % 1
		Hacıveli Köyü	Ek Şebeke ve İsale Hattı/ 100 m3 Depo yapımı		
18	MERKEZ	Halefoğlu Köyü	İçme Suyu Şebeke yapımı	1.580.000.00	Devam ediyor % 1
19	AKYAKA	Üçpınar,Cebeci, Kayaköprü Köyleri	İçme Suyu 3 Depo (100 Ton) ve İsale Hattı Yapım İşi	446,000.00	Bitti
20	AKYAKA	K.Durduran ve Duraklı Köyleri	İçme Suyu Depo Onarımı	153,500.00	Bitti
21	AKYAKA	Karahan Köyü	İçme Suyu Depo Yapımı (100 Ton)		Bitti
22	AKYAKA	Kürekdere ve Boyuntaş Köyleri	İçmeSuyu Depolarının Onarımı	102,000.00	Bitti
23	AKYAKA	Akbulak Köyü	Terfi Binası Onarımı		Bitti
24	AKYAKA	Şahnalar Köyü	Asbes Boru Değişimi		Bitti
25	ARPAÇAY	Koç Köyü	İsale Hattı ve İçme Suyu Biriktirme Deposu (20 m3)	490,000.00	Bitti
26	ARPAÇAY	Güvercin Köyü	İçme Suyu Şebeke yapımı	125,000.00	Bitti
27	ARPAÇAY	Gediksatılmış Köyü	İçme Suyu Şebeke yapımı	105,000.00	Bitti
28	ARPAÇAY	Dağ Köyü	İçme Suyu Depo Onarımı	416,000.00	Bitti
29	ARPAÇAY	Melikköy Köyü	İçme Suyu Şebeke Hattı ve Depo Yapımı (150 m3) Terfi Binası - Biriktirme (30 m3)		Bitti

30	ARPAÇAY	Polat Köyü	Ek Şebeke ve İsale Hattı/600 mt. Depo çıkış şebeke hat değişimi	165,000.00	Bitti
31	ARPAÇAY	Taşdere Köyü	İçme Suyu Depo Onarımı (100 Ton)	101,500.00	Bitti
32	DİĞOR	Başköy Köyü/Oyuklu Köyü	İsale Hattı Yapım İşi ve His Göledi Ek Su Yapım İşi	129,000.00	Bitti
33	KAĞIZMAN	Çukurayva Köyü	Şebeke/ Ek İsale Hatt	58,000.00	Bitti
34	KAĞIZMAN	Yerlikıran Köyü	Şebeke/ Ek İsale Hatt ve 100 m3 depo yapımı	140,000.00	Bitti
35	KAĞIZMAN	Aş.Dut Köyü	23 Adet Depo Onarımı (4 Adet Yeni Depo)	680.000,00	Bitti
36	KAĞIZMAN	Aş.Karakuş Köyü			Bitti
37	KAĞIZMAN	Aydınkavak Köyü			Bitti
38	KAĞIZMAN	Camuşlu Köyü			Bitti
39	KAĞIZMAN	Çallı afet evleri			Bitti
40	KAĞIZMAN	Çayarası köyü			Bitti
41	KAĞIZMAN	Çaybük Köyü			Bitti
42	KAĞIZMAN	Çengilli Köyü			Bitti
43	KAĞIZMAN	Çeperli Köyü			Bitti
44	KAĞIZMAN	Değirmendere Köyü			Bitti
45	KAĞIZMAN	Esenkır Köyü			Bitti
46	KAĞIZMAN	Günindi Köyü			Bitti
47	KAĞIZMAN	Karabağ Köyü			Bitti
48	KAĞIZMAN	Kozlu Köyü			Bitti
49	KAĞIZMAN	Kötek Köyü			Bitti
50	KAĞIZMAN	Kuloğlu Köyü			Bitti
51	KAĞIZMAN	Kuruyayla Köyü			Bitti
52	KAĞIZMAN	Ortaköy Köyü			Bitti
53	KAĞIZMAN	Şaban Köyü			Bitti
54	KAĞIZMAN	Tomruktaş Köyü			Bitti
55	KAĞIZMAN	Tunçkaya Köyü			Bitti
56	KAĞIZMAN	Yalnızagaç Köyü			Bitti
57	KAĞIZMAN	Yk.Akdam Köyü			Bitti
58	KAĞIZMAN	Donandı Köyü	İçme Suyu Depo Yapımı (100 Ton)		Bitti
59	KAĞIZMAN	Çallı Köyü	İçme Suyu Depo Yapımı (30 Ton)		Bitti
60	KAĞIZMAN	Çayarası Köyü	İçme Suyu Depo Yapımı (30 Ton)		Bitti
61	KAĞIZMAN	Çicekli Afet Evleri	İçme Suyu Depo Yapımı (100 Ton)		Bitti

62	KAĞIZMAN	Yenice Köyü	İsale Hattı	48.000,00	Bitti
		Akçakale ve Akyayla köyü	Terfi Binası ve 40 m3 memba yapımı		Bitti
63	SARIKAMIŞ	Akören Köyü	İsale Hattı	52,000.00	Bitti
64	SARIKAMIŞ	A. Sallıpınar Köyü	İçme suyu depo yapımı (75 ton)	69,000.00	Devam ediyor % 10
65	SARIKAMIŞ	Balabantaş Köyü	İsale Hattı	103,000.00	Bitti
66	SARIKAMIŞ	Eşmeçayır Köyü	İsale Hattı	32,000.00	Devam ediyor % 80
67	SARIKAMIŞ	Handere Köyü	Şebeke Hattı	54,000.00	Bitti
68	SARIKAMIŞ	Isısu Köyü	İçme Suyu Depo Yapımı (100 Ton)	101,000.00	Bitti
69	SARIKAMIŞ	Karakurt- Akkoz Köyü	2 adet İsale Hattı	85,000.00	Devam ediyor % 75
70	SARIKAMIŞ	Kazantaş Köyü	İsale Hattı	110,000.00	Bitti
71	SARIKAMIŞ	Mescitli Köyü	İsale Hattı	59,500.00	Bitti
72	SARIKAMIŞ	Ortakale Köyü	İsale Hattı	129,000.00	Bitti
73	SARIKAMIŞ	Sırbasan Köyü	İsale Hattı	169,920.00	Devam ediyor % 55
74	SARIKAMIŞ	Şehitemin Köyü	İçme Suyu Depo Yapımı (30 Ton) İsale Hattı	159,000.00	Devam ediyor % 80
75	SARIKAMIŞ	Yağbasan Köyü	İçme Suyu Depo Yapımı (100 Ton)	80,000.00	Bitti
76	SARIKAMIŞ	Yeniköy Köyü	Köyiçi şebeke değişimi (isale hattı ve 100 m3 depo onarımı)	90,000.00	Bitti
77	SELİM	B. Oluklu Köyü	İçme Suyu Depo Yapımı (300 m3)	245,000.00	Bitti
78	SELİM	Yalnızçam Köyü	Şebeke Değişimi ve memba yapımı	94,476.80	Bitti
79	SUSUZ	Küçükçatak Köyü	İçme Suyu Şebeke ve İsale Hattı Yapımı	60,000.00	Bitti
80	SUSUZ	Ortalar Köyü	İçme Suyu Hattı ve Memba Yapımı	13,500.00	Bitti

2016 YILI SU VE KANAL HİZMETLERİ MÜDÜRLÜĞÜ HİS FENNİ GÖLET ÇALIŞMALARI

S. No	İlçe Adı	Yeri (Köy/Ünite)	Projenin Adı	Sözleşme Bedeli	Durumu
1	MERKEZ	Ölçülü Köyü	His Göleti	-----	Muhalefetten dolayı iptal edildi.

2	SELİM	Belliahmet Köyü	His Göleti (DAP)	369,587.81	Bitti
3	SELİM	Çıplaklı Köyü	His Göleti (DAP)		Bitti

2016 YILI SU VE KANAL HİZMETLERİ MÜDÜRLÜĞÜ SULAMA KANALI ÇALIŞMALARI

1	DİĞOR	Derinöz Köyü	Sulama (KÖYDES)	410,000.00	Devam Ediyor % 20
2	DİĞOR	Halıkışlak Köyü	Sulama (DAP)	635,000.00	Bitti
3	KAĞIZMAN	Bulanık Köyü	Sulama (DAP)	755,000.00	Bitti
4	KAĞIZMAN	Bulanık Köyü 2	Sulama (DAP)	1,504,500.00	Devam Ediyor % 2
5	KAĞIZMAN	Çayarası Köyü	Sulama (KÖYDES)	1,270,000.00	Devam Ediyor % 25
6	SARIKAMIŞ	Çamyazı Köyü	Sulama (DAP)	771,000.00	Devam Ediyor % 1

2016 YILI SU VE KANAL HİZMETLERİ MÜDÜRLÜĞÜ KAPALI SİSTEM HAYVAN İÇME SUYU ÇALIŞMALARI

S. No	İlçe Adı	Yeri (Köy/Ünite)	Projenin Adı	Yaklaşık Maliyet	Durumu
1	ARPAÇAY	AYDINGÜN	Kapalı Sistem Hayvan içme suyu (AKAKP)	74,862.18	Bitti
2	ARPAÇAY	ÇANAKSU	Kapalı Sistem Hayvan içme suyu (AKAKP)	58,823.78	Bitti
3	ARPAÇAY	TAŞDERE	Kapalı Sistem Hayvan içme suyu (AKAKP)	78.202,22	Bitti
4	ARPAÇAY	POLATKÖY	Kapalı Sistem Hayvan içme suyu (AKAKP)	37,460.13	Bitti

2016 YILI SU VE KANAL HİZMETLERİ MÜDÜRLÜĞÜ KANALİZASYON ÇALIŞMALARI

S. No	İlçe Adı	Yeri (Köy/Ünite)	Projenin Adı	Sözleşme Bedeli	Durumu
1	MERKEZ	Kümbetli Köyü	Atık Su (Köydes)	895,000.00	Bitti
2	AKYAKA	Demirkent Köyü	Atık Su (İller Bankası)	950,000.00	Devam ediyor %30
3	KAĞIZMAN	Akören köyü	Atık Su (İl Özel İdaresi Ek Bütçe)	580,000.00	Bitti

4	KAĞIZMAN	Aş. Dut Köyü	Atık Su (İl Özel İdaresi Ek Bütçe)	28,000.00	Bitti
5	KAĞIZMAN	Çeperli Köyü	Atık Su (İl Özel İdaresi Ek Bütçe)	250,000.00	Bitti
6	KAĞIZMAN	Çilehane Köyü	Atık Su (İl Özel İdaresi Ek Bütçe)	219,000.00	Bitti
7	SARIKAMIŞ	Belencik Köyü	Atık Su (Köydes)	530,000.00	Bitti
8	SARIKAMIŞ	Kazıkkaya Köyü	Atık Su (Köydes)	720,000.00	Bitti
9	SARIKAMIŞ	Yayıklı Köyü	Atık Su (Köydes)	770,000.00	Bitti



2016 YILINDA İDAREMİZ EKİPLERİNCE YAPILAN GÖLETLER						
S.No	İLÇE	KÖY ADI	Bakım Onarım	Temizleme	Yeni Gölet	Toplam
MERKEZ						
1	MERKEZ	DERECİK	1	1		2
2	MERKEZ	HALEFOĞLU		1		1
3	MERKEZ	KOCABAHÇE	2			2
4	MERKEZ	BAŞGEDİKLER	1		1	2
5	MERKEZ	HAMZAGEREK			1	1
6	MERKEZ	ARAZOĞLU	1			1
7	MERKEZ	KÜLVEREN			1	1
8	MERKEZ	AYAKGEDİK	1			1
9	MERKEZ	SUBATAN			1	1
10	MERKEZ	ÇERME	1			1
11	MERKEZ	KÜÇÜKYUSUF	1			1
12	MERKEZ	AĞADEVE	1	1		2
13	MERKEZ	ÇAMURLU		1	1	2
14	MERKEZ	YALINKAYA	1			1
15	MERKEZ	ESENYAZI	1			1
16	MERKEZ	ÖLÇÜLÜ	1			1
17	MERKEZ	ÇAKMAK	2	1	1	4
18	MERKEZ	AYDINALAN			1	1
19	MERKEZ	K.AKÜZÜM			1	1
20	MERKEZ	AKBABA	1		1	2
21	MERKEZ	ESENKENT	1			1
22	MERKEZ	HAPANLI	1			1
23	MERKEZ	YÜCELEN	1			1
SELİM						
1	SELİM	B.OLUKLU			1	1
2	SELİM	HASBEY			1	1
SUSUZ						
1	SUSUZ	PORSUKLU			1	1
TOPLAM			18	5	12	35

**2016 YILI SU VE KANAL HİZMETLERİ MÜDÜRLÜĞÜ İÇME SUYU DEPOARINA
KLORLAMA CİHAZI ÇALIŞMALARI**

S.NO	İLÇESİ	KÖYÜ
1	AKYAKA	ASLAHANE
2	AKYAKA	BOYUNTAŞ
3	AKYAKA	BÜYÜK PİRVELİ
4	AKYAKA	ÇEBECİ
5	AKYAKA	DEMİRKENT
6	AKYAKA	DURAKLI
7	AKYAKA	İNCEDERE
8	AKYAKA	K.AKÜZÜM
9	AKYAKA	K.DURDURAN
10	AKYAKA	KAYAKÖPRÜ
11	AKYAKA	KÜREKDERE
12	AKYAKA	ÜÇPINAR
13	AKYAKA	YERLİKAVAK
14	ARPAÇAY	ATÇILAR KÖYÜ
15	ARPAÇAY	AKÇAKALE
16	ARPAÇAY	BÜYÜKÇATMA
17	ARPAÇAY	DAĞKÖY
18	ARPAÇAY	DOĞRUYOL
19	ARPAÇAY	GÜVERCİN
20	ARPAÇAY	KÜÇÜKBOĞAZ
21	ARPAÇAY	KÜMBET
22	ARPAÇAY	MELİKKÖY
23	ARPAÇAY	POLATKÖY
24	ARPAÇAY	TOMARLI
25	DİĞOR	DOLAYLI
26	DİĞOR	KARABAĞ
27	DİĞOR	KOCAKÖY
28	DİĞOR	TÜRKMEŞEN
29	DİĞOR	YENİKÖY
30	KAĞIZMAN	A.DUT
31	KAĞIZMAN	AKÇAY
32	KAĞIZMAN	AKÖREN
33	KAĞIZMAN	AYDINKAVAK
34	KAĞIZMAN	BULANIK (KALDIRIM)
35	KAĞIZMAN	ÇALLI
36	KAĞIZMAN	ÇALLI AFET
37	KAĞIZMAN	ÇAMUŞLU (ALT MH.)

38	KAĞIZMAN	ÇAMUŞLU (ÜST MH.)
39	KAĞIZMAN	ÇAYARASI (1. MH.)
40	KAĞIZMAN	ÇAYARASI (2. MH.)
41	KAĞIZMAN	ÇAYBÜK
42	KAĞIZMAN	ÇENGİLLİ
43	KAĞIZMAN	ÇEPERLİ
44	KAĞIZMAN	ÇİÇEKLİ AFET
45	KAĞIZMAN	ÇİLEHANE
46	KAĞIZMAN	DEĞİRMEN DERE
47	KAĞIZMAN	DONADI
48	KAĞIZMAN	ESENKIR
49	KAĞIZMAN	GÜMÜŞTEPE
50	KAĞIZMAN	GÜNİNDİ
51	KAĞIZMAN	KARABAĞ
52	KAĞIZMAN	KARAKALE
53	KAĞIZMAN	KARAKUŞ (YUKARI)
54	KAĞIZMAN	KARAKUŞ (AŞAĞI)
55	KAĞIZMAN	KOZLU
56	KAĞIZMAN	KÖTEK
57	KAĞIZMAN	KULOĞLU
58	KAĞIZMAN	KURUYAYLA
59	KAĞIZMAN	ORTAKÖY
60	KAĞIZMAN	PASLI
61	KAĞIZMAN	ŞABAN
62	KAĞIZMAN	TOMRUKTAŞ
63	KAĞIZMAN	TUNÇKAYA
64	KAĞIZMAN	Y.AKDAM
65	KAĞIZMAN	YANLIZAĞAÇ
66	KAĞIZMAN	YENİCE
67	MERKEZ	AĞADEVE
68	MERKEZ	ALÇILI
69	MERKEZ	ASLANIZİ
70	MERKEZ	ATAKÖY
71	MERKEZ	AYDINALAN
72	MERKEZ	AZAT KÖYÜ
73	MERKEZ	B.AKÜZÜM
74	MERKEZ	BAŞGEDİKLER KÖYÜ
75	MERKEZ	CUMHURİYET
76	MERKEZ	ÇAĞLAYAN
77	MERKEZ	ÇAKMAK
78	MERKEZ	ÇAMURLU

79	MERKEZ	ÇORAK
80	MERKEZ	DİKME
81	MERKEZ	ESENYAZI KÖYÜ
82	MERKEZ	HALEFOĞLU
83	MERKEZ	HAMZAGEREK
84	MERKEZ	HAPANLI
85	MERKEZ	KARAKALE
86	MERKEZ	KÜÇÜKYUSUF
87	MERKEZ	KÜMBET
88	MERKEZ	MEZRA
89	MERKEZ	OCAKLI
90	MERKEZ	SUBATAN
91	SARIKAMIŞ	ÇAMYAZI
92	SARIKAMIŞ	GECİKMEZ
93	SARIKAMIŞ	GÜLLÜCE
94	SARIKAMIŞ	ISISU
95	SARIKAMIŞ	İN KAYA
96	SARIKAMIŞ	KARAKÖSE
97	SARIKAMIŞ	KARAPINAR
98	SARIKAMIŞ	KURBANÇAYIR
99	SARIKAMIŞ	MESCİTLİ
100	SARIKAMIŞ	YAĞBASAN
101	SARIKAMIŞ	YENİGAZİ
102	SARIKAMIŞ	YENİKÖY
103	SELİM	AKÇAKALE
104	SELİM	AKPINAR KÖYÜ
105	SELİM	ALİSOFU KÖYÜ
106	SELİM	B.OLUKLU
107	SELİM	BENLİAHMET
108	SELİM	BEYKÖY
109	SELİM	ÇIPLAKLI KÖYÜ
110	SELİM	GELİNALAN
111	SELİM	HASBEY KÖYÜ
112	SELİM	KARAKALE
113	SELİM	KOYUNYURDU
114	SELİM	OLUKLU
115	SELİM	SARIGÜN
116	SELİM	YAMAÇLI KÖYÜ
117	SELİM	YAYLAÇIK KÖYÜ
118	SUSUZ	AKSU
119	SUSUZ	ERDAĞI

120	SUSUZ	HARMANLI
121	SUSUZ	İNCESU
122	SUSUZ	KIRÇİÇEK
123	SUSUZ	KÜÇÜKÇATAK
124	SUSUZ	YOLBOYU
125	SUSUZ	PORSUKLU

2016 YILI İLÇELERE GÖRE SIVAT DAĞITIM ÇALIŞMALARI

S.N	İLÇE ADI	İŞİN SAHİBİ	SIVAT SAYISI (ADET)	BETON SIVAT SAYISI (ADET)	TOPLAM SIVAT SAYISI (ADET)
1	MERKEZ	DAP	30	200	230
2	AKYAKA	DAP	20	50	70
3	ARPAÇAY	DAP	20	70	90
4	DİGOR	DAP	10	40	50
5	KAĞIZMAN	DAP	40	110	150
6	SARIKAMIŞ	DAP	40	140	180
7	SELİM	DAP	-	130	130
8	SUSUZ	DAP	40	40	80
TOPLAM			200	780	980

ARPAÇAY AYDINGÜN HAYVAN İÇME SUYU ÇALIŞMASI





MERKEZ YAYIKLI KÖYÜ KANALİZASYON ÇALIŞMASI



SELİM BÜYÜK OLUKLU KÖYÜ DEPO YAPIM ÇALIŞMASI



MERKEZ ASLANIZI GÜNEŞ ENERJİ SİSTEMLİ KLORLAMA CİHAZ ÇALIŞMALARI





YOL VE ULAŞTIRMA MÜDÜRLÜĞÜ

Yol ve Ulaşım Hizmetleri Müdürlüğünce 2016 yılı sezonunda, Kars Merkez ve İlçelere bağlı Köylerde; I. Kat ve II. Kat Asfalt Sathı Kaplama, BSK (Bütümlü Sıcak Karışım), Asfalt Bakım - Onarım, Stabilize Yol Yüks.-Genş., Dozerli Yol Bakım, Reglaj(köy yolu, yayla yolu ve arazi yolları bakım), Stabilize Yol Bakım-Onarım, Köprü ve Sanat Yapıları, Köprü ve Menfez Dolgusu, Korige Boru Gömme, Kilitli Parke Taşı Döşeme Çalışmaları, Selle Mücadele ve Karla Mücadele çalışmaları ile ilgili faaliyetler yürütülmüştür.

2016 YOL ULAŞIM ÇALIŞMALARI		
SIRA NO	YAPILMIŞ ÇALIŞMA	YAPILAN İŞ
1	I.KAT ASFALT SATHİ KAPLAMA	- KM
2	II.KAT ASFALT SATHİ KAPLAMA	10,4 KM
3	BSK (BÜTÜMLÜ SICAK KARIŞIM)	5,5 KM
4	ASFALT BAKIM ONARIM	104 KM
5	YENİ YOL YAPIMI	9,5 KM
6	STABİLİZE YOL KAPLAMA	21,52 KM
7	YOL YÜKSELTME VE GENİŞLETME	92,9 KM
8	STABLİZE YOL BAKIM (KUMLAMA)	471 KM
9	KÖPRÜ VE MENFEZ YAPIMI	26 ADET
10	KİLİTLİ PARKE TAŞI	297.766 M ²
11	DOZERLİ BAKIM ÇALIŞMASI	188 KM
12	GREYDERLİ BAKIM ÇALIŞMASI (KÖY, YAYLA VE ARAZİ YOLLARI REGLAJ)	5397 KM
13	SEL BASKINI İLE MÜCADELE	8 KM
14	KARLA MÜCADELE	32.619 KM
15	SULAMA KANALI YAPIM VE BAKIM	58 KM
16	İÇME SUYU ÇALIŞMASI (İLÇE ŞANTİYESİ ONARIM ÇALIŞMASI)	63 KM
17	KÖPRÜ VE MENFEZ DOLGU	44 ADET
18	KORİGER BORU GÖMME	429 ADET

2016 YILI YAYLA YOLU YAPIM İŐİ

İLÇE	KÖY ADI	KM	İŐİN SAHİBİ	GERÇEKLEŐME ORANI
ARPAÇAY	DOĐRUYOL	9,5	KÖYDES	%20 TAMAMLANDI
KAĐIZMAN	AKÖREN	12		%50 TAMAMLANDI
TOPLAM		21,5		

KAĐIZMAN AKÖREN KÖYÜ YAYLA YOLU YAPIM İŐİ





ARPAÇAY DOĞRUYOL KÖYÜ YAYLA YOLU YAPIM İŞİ



2016 YILI BSK YOL KAPLAMA İŞİ

İLÇE	KÖY ADI	KM	İŞİN SAHİBİ	GERÇEKLEŞME ORANI
AKYAKA	MERKEZ	3	KÖYDE S	YER TESLİMİ YAPILDI
SELİM	BAŞKÖY	11		55% TAMAMLANDI
TOPLAM		14,0		





2016 YILI I. KAT VE II. KAT ASFALT SATHİ KAPLAMA İŞİ

İLÇE	KÖY ADI	KM	İŞİN SAHİBİ	GERÇEKLEŞME ORANI
AKYAKA	ÜÇPİNAR GRUP YOLU I. KAT ASFALT SATHİ (2015 YILINA AİT)	10,4	KÖYDES	TAMAMLANDI
	ÜÇPİNAR GRUP YOLU II. KAT ASFALT SATHİ	10,4		TAMAMLANDI
	TOPLAM	10,4		

AKYAKA ÜÇPİNAR GRUP KÖY YOLU I. KAT ASFALT SATHİ KAPLAMA İŞİ





**AKYAKA ÜÇPİNAR GRUP KÖY YOLU II. KAT ASFALT SATHİ
KAPLAMA İŞİ**



2016 YILI SANAT YAPILARI İŞİ

SIRA NO	İLÇE	KÖY ADI	ADET	YAPILAN İŞ	İŞİN SAHİBİ	GERÇEKLEŞME ORANI	
1	ARPAÇAY	TOMARLI	1	SANAT YAPILARI	KÖYLERE HİZMET GÖTÜRME BİRLİĞİ BAŞKANLIĞI	TAMAMLANDI	
2	DİĞOR	KİLİTTAŞI	1			TAMAMLANDI	
3	MERKEZ	ÇİĞİRGAN-KARAÇOBAN-KÜLVEREN-ÖLÇÜLÜ	4			TAMAMLANDI	
4		ALACA-HACIHALİL-K.YUSUF	5			TAMAMLANDI	
5		YENİGAZİ	1			TAMAMLANDI	
6		YK.SALLIPINAR	1			TAMAMLANDI	
7		ASBUĞA	1			TAMAMLANDI	
8		YAĞBASAN	1			TAMAMLANDI	
9		ŞEHİTLİK YOLU	1			TAMAMLANDI	
10			1			TAMAMLANDI	
11		SARIKAMIŞ	KAYALIBOĞAZ			1	TAMAMLANDI
12			SÜNGÜTAŞ			1	TAMAMLANDI
13	SELİM	ÇOLAKLI-KARAKÖSE	2			TAMAMLANDI	
14		AŞ.SALLIPINAR-BAYKARA-ÇIPLAKLI-SARIGÜN-YALNIZÇAM	5			TAMAMLANDI	
TOPLAM			26				

SARIKAMIŞ ASBOĞA VE YENİGAZİ KÖYLERİ MENFEZ YAPIM İŞİ





MERKEZ ÖLÇÜLÜ KÖYÜ VE SARIKAMIŞ YAĞBASAN KÖYÜ MENFEZ YAPIM İŞİ



2016 YILI KİLİTLİ PARKE İŞİ

SIRA NO	İLÇE	KÖY ADI	M ²	YAPILAN İŞ	İŞİN SAHİBİ	GERÇEKLEŞME ORANI
1	AKYAKA	ŞAHNALAR-CAMUŞLU-SULAKBAHÇE-CEBECİ	17.220	KÖY İÇİ KİLİTLİ PARKE TAŞI YAPIMI İŞİ	KÖYLERE HİZMET GÖTÜRME BİRLİĞİ BAŞKANLIĞI	TAMAMLANDI
2		AKÇALAR-BURCALI-KOÇKÖY-AKÇAKALE	4.500			TAMAMLANDI
3		KUYUCUK	2.100			TAMAMLANDI
4	ARPAÇAY	ÇANAKSU-TAŞKÖPRÜ-TELEK-GÜLYÜZÜ-TAŞDERE-BARDAKLI-B.ÇATMA-DOĞRUYOL	31.530			10% TAMAMLANDI
5	DİGOR	ÇATAK-KARABAĞ-VARLI-SORGUÇKAVAK	22.585			TAMAMLANDI
6		BULANIK-ÇORAK-ÜÇBÖLÜK (1.GRUP)	20.660			TAMAMLANDI
7	MERKEZ	AZAT-ATAKÖY-HAPANLI-YALINKAYA-YILANLI(2. GRUP)	41.005			80% TAMAMLANDI
8		ESENKIR-YENİCE-PASLI-CAMUŞLU-TOMRUKTAŞ-KARAKUŞ	41.029			95% TAMAMLANDI
9	KAĞIZMAN	ŞABAN-ÇALLI-TAŞBURUN-ALTUNGEDİK-AKÇAY	27.483			TAMAMLANDI
10		YALNIZAĞAÇ-GÜNİNDİ	7.468			TAMAMLANDI
11		ÇAMYAZI	13.350			TAMAMLANDI
12		GECİKMEZ	14.400			TAMAMLANDI
13	SARIKAMIŞ	YENİKÖY	11.060			85% TAMAMLANDI
14		ARMUTLU	10.700			TAMAMLANDI
16		IĞDIR	6.495			
17		KARAÇAYIR	3.700			
18		TOZLUCA	2.435			
19	SELİM	SÖĞÜTLÜ	4.218			TAMAMLANDI
20		ALİSOFU	6.928			
21		İNCESU	3.200			TAMAMLANDI
22	SUSUZ	KAYADİBİ	5.700			YER TESLİMİ YAPILDI
53 ADET KÖY İÇİ			297.766			

AKYAKA ÇAMUŞLU KÖYÜ KİLİT PARKE YAPIM İŞİ



ARPAÇAY KUYUCUK KÖYÜ KİLİT PARKE YAPIM İŞİ



2016 YILI YOL ULAŞIM HİZMETLERİNCE GERÇEKLEŞTİRİLEN ÇALIŞMALAR

İLÇE	KÖY ADI	ADET / M	İŞİN SAHİBİ	GERÇEKLEŞME ORANI
MERKEZ	KARS MERKEZ VE İLÇE KÖY YOLLARI TABELA ALIM İŞİ	-	ÖZEL İDARE	TAMAMLANDI
	YOL VE ULAŞIM HİZMETLERİ MÜDÜRLÜĞÜ'NCE KÖY YOLLARINDA KULLANILMAK ÜZERE HDPE HAMMADEDEN ÜRETİLMİŞ KORİGE BORU ALIM İŞİ	960 M		TAMAMLANDI
	KARS MERKEZ VE İLÇE ŞANTİYEDE ÇALIŞMAK ÜZERE 1 AYLIK AŞÇI ALIM	8		TAMAMLANDI
	KARS İL ÖZEL İDARESİ HİZMET BİNASI	1		TAMAMLANDI
	İŞÇİ ALIM (3 AYLIK DÜZ İŞÇİ)	2		TAMAMLANDI
	OPERATÖR ALIM (3 AYLIK)	2		TAMAMLANDI
	KARS MERKEZ İLÇE İÇİN BORU ALIM	30		TAMAMLANDI
	YOL VE ULAŞIM HİZMETLERİ MÜDÜRLÜĞÜ AŞÇILIK HİZMET ALIM	8		TAMAMLANDI

2016 YILI STABİLİZE YENİ YOL YAPIM İŞİ

SIRA NO	İLÇE	KÖY ADI	KM	YAPILAN ÇALIŞMA	İŞİN SAHİBİ	GERÇEKLEŞME ORANI
1	MERKEZ	HACIHALİL	0,50	YENİ YOL	KARS İL ÖZEL İDARESİ	TAMAMLANDI
2	SARIKAMIŞ	ŞEHİTLİK YÜRÜYÜŞ YOLU	6,50			TAMAMLANDI
3		KATERİNA KÖŞKÜ YOLU	1			TAMAMLANDI
4	SELİM	DAMLAPINAR	1,50			TAMAMLANDI
9,50			TOPLAM			

SARIKAMIŞ ŞEHİTLİK YÜRÜYÜŞ YOLU YAPIM İŞİ





SARIKAMIŞ KATERİNA KÖŞKÜ YOL YAPIM İŞİ

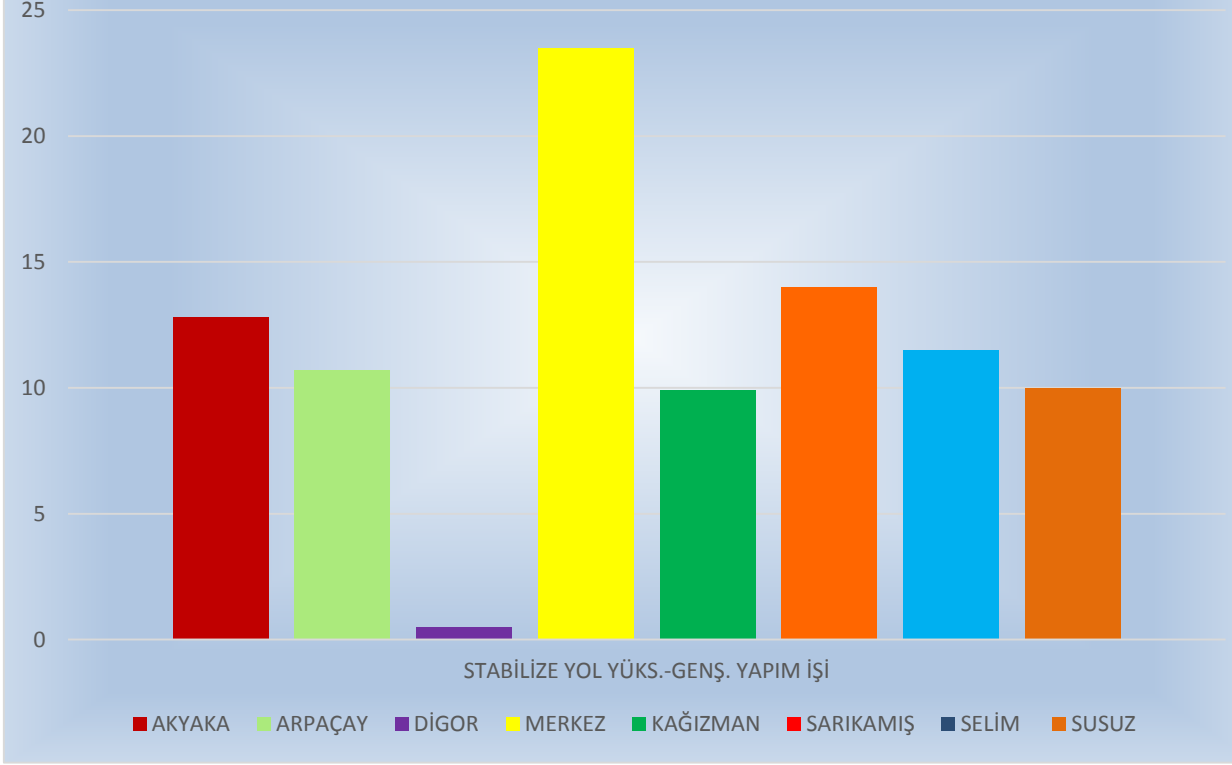


2016 YILI STABİLİZE YOL (YÜKS.-GENŞ.) YAPIM İŞİ



SIRA NO	İLÇE	KÖY ADI	KM	YAPILAN ÇALIŞMA	İŞİN SAHİBİ	GERÇEKLEŞME ORANI
1	MERKEZ	ÇİĞİRGAN GRUBU, BULANIK, KÇ. YUSUF	23,50	STABİLİZE YOL YÜKSELTME GENİŞLETME ÇALIŞMASI	KARS İL ÖZEL İDARESİ	TAMAMLANDI
2	AKYAKA	KALKANKALE ASKERİYE YOLU, ASLANHANE GRUBU, İBİŞ GRUBU, KIRAÇ	12,80			TAMAMLANDI
3	ARPAÇAY	ATÇILAR, KIRAÇ	10,70			TAMAMLANDI
4	DİGOR	SORGUÇKAVAK JANDARMA YOLU	0,50			TAMAMLANDI
5	KAĞIZMAN	ÜLKER, ÇAYARASI, ASKERİYE BÖLG., ORTAKÖY, ŞABAN	9,90			TAMAMLANDI
6	SARIKAMIŞ	KAZIKAYA, GECİKMEZ, KAZIKKAYA KARAKOL	14,00			TAMAMLANDI
7	SELİM	YALNIZÇAM, ALİSOFU	11,50			TAMAMLANDI
8	SUSUZ	KIRKPINAR KONUTLARI, GÖLBAŞI, KİZİROĞLU, BY. ÇATAK, GÖLBAŞI MEZRA	10,00			TAMAMLANDI
			92,90	TOPLAM		

KARS MERKEZ VE İLÇE KÖY YOLLARI STABİLİZE YOL YAPIM İŞİ



KARS MERKEZ KÇ. YUSUF STABİLİZE YOL YÜKS.GENİŞ.YAPIM İŞİ





KARS MERKEZ ÇIĞIRGAN GRUBU STABİLİZE YOL YÜKS.GENİŞ.YAPIM İŞİ



2016 ASFALT BAKIM - ONARIM ÇALIŞMASI

İŞ/ İLÇE	AKYAKA	ARPAÇAY	DİĞOR	MERKEZ	KAĞIZMAN	SARIKAMIŞ	SELİM	SUSUZ	TOPLAM
YAPILAN İŞ (KM)	14	0	0	73	0	16	1	0	104

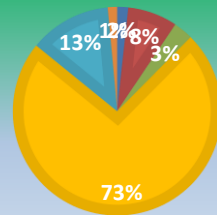


2016 YILI MERKEZ VE 7 İLÇE ŞANTİYEMİZ TARAFINDAN KURUMUMUZA AİT İŞ MAKİNALARI İLE YAPILAN ÇALIŞMALAR

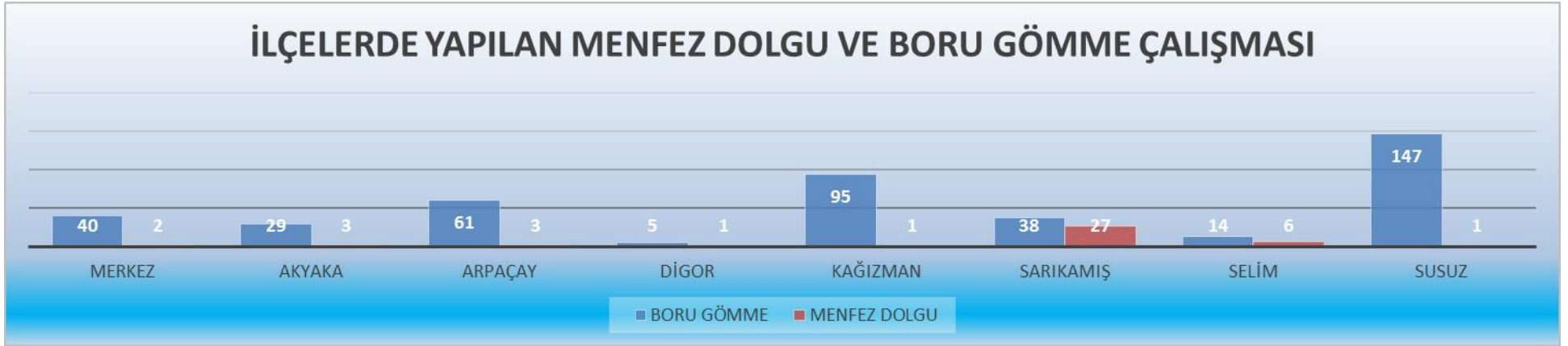
İLÇE ADI	MERKEZ	AKYAKA	ARPAÇAY	DİĞOR	KAĞIZMAN	SARIKAMIŞ	SELİM	SUSUZ	TOPLAM
STBLZ/ YÜKS. GENŞ. (KM)	23,5	12,8	10,7	0,5	9,9	21,3	17	10	105,7
STBLZ / KÖY İÇİ KUMLUMA (KM)	13,5	38	85	41,5	79,7	72,1	27,5	113,6	470,9
DOZERLİ BKM (KM)	2	0	0,9	7	72,6	28	7,8	70	188,3
KÖY YOLU REGLAJ (KM)	559,5	495	412	640	435	717	873	394	4525,3
ARAZİ YOLU RGLJ (KM)	23	56	0	93	156	64	284	105	781
YAYLA YOLU REGLAJ (KM)	0	0	24	21	12	2	31	0	90

2016 YILI İLÇELERDE GERÇEKLEŞEN ÇALIŞMA ORANLARI

■ STBLZ ÇLŞMS ■ KUMLAMA ■ DOZERLİ ÇLŞM ■ KÖY REGLAJ ■ YAYLA REGLAJ ■ ARAZİ REGLAJ



İLÇE ADI	MERKEZ	AKYAKA	ARPAÇAY	DİĞOR	KAĞIZMAN	SARIKAMIŞ	SELİM	SUSUZ	TOPLAM
ASFALT YAMA (KM)	73	14	0	0	0	16	1	0	104
ASFALT SÖKÜMÜ (KM)	0	0	0	0	0	0	6	0	6
GÖLET YAPIMI (ADET)	0	1	0	4	0	0	0	0	5
GÖLET ONARIMI (ADET)	0	0	0	1	3	0	1	0	5
İÇME SUYU (KM)	0	7,4	3,3	3	6,8	13,5	13,8	15,3	63,1
SEL ÇLŞM (ADET)	0	0	6,1	0	1,6	0	0	0	7,7
BORU GÖMME (ADET)	40	29	61	5	95	38	14	147	429
MENFEZ DOLGU (ADET)	2	3	3	1	1	27	6	1	44



2016 YILI MERKEZ VE 7 İLÇE ŞANTIYEMİZ TARAFINDAN KURUMUMUZA AİT İŞ MAKİNALARI İLE YAPILAN ÇALIŞMALAR

İLÇE ADI	MERKEZ	AKYAKA	ARPAÇAY	DİĞOR	KAĞIZMAN	SARIKAMIŞ	SELİM	SUSUZ	TOPLAM
STABİLİZE YENİ YOL (KM)	0,5	0	0	0	0	7,5	1,5	0	9,5
2016 KARLA MÜCADELE (KM)	5066	4156	2845	1853	2980	7621	6658	1440	32619
MALZEME NAKLİ (ADET KAMYON)	0	14	291	0	851	121	0	0	1277
KANAL TMZLM (KM)	3	0,2	8,1	23	18,9	0,3	5,1	0	58,6



PLAN PROJE YATIRIM VE İNŞAAT MÜDÜRLÜĞÜ

Kars İl Özel İdaresi Plan Proje Yatırım ve İnşaat Müdürlüğü'nde 2017 yılında Kars ve İlçelere bağlı köylerde Okul yapımı, Okul onarımı, Yurt inşaatı, Spor salonu, Anaokulu, Atölye, Halı saha, Semt sahası, Sosyal tesis, Taziye evi yapımı, Taziye evi dönüşümü, Köy konağı yapımı, Sağlık evi onarımı, Doğrudan temin, Jandarma Komutanlığı, Emniyet Müdürlüğü, Valilik Makamı, Aile ve Sosyal Politikalar Müdürlüğü, Müftülük, Cami yapımı, Gençlik merkezi yapımı, Restorasyon çalışmaları yapılmaktadır.

2017 yılı itibariyle 18 Okul yapımı, 46 Okul onarımı, 10 Yurt inşaatı, 2 Spor salonu, 1 Anaokulu, 1 Atölye, 7 Halı saha, 28 Semt sahası, 1 Sosyal tesis, 58 Taziye evi yapımı, 8 Taziye evi dönüşümü, 3 Köy konağı yapımı, 12 Sağlık evi onarımı, 39 Doğrudan temin yapımı, 12 Jandarma Komutanlığı, 4 Emniyet Müdürlüğü, 8 Valilik Makamı, 2 Aile ve Sosyal Politikalar Müdürlüğü, 2 Müftülük, 3 Cami yapımı, 2 Gençlik merkezi yapımı, 5 Restorasyon olmak üzere toplam 272 adet çalışma gerçekleştirilmiştir.

ÇALIŞMA ADI	ÇALIŞMA SAYISI (ADET)
OKUL YAPIMI	19
OKUL ONARIMI	46
YURT İNŞAATI	10
SPOR SALONU	2
ANAOKULU	1
ATÖLYE SAYISI	1
HALI SAHA	7
SEMT SAHASI	28
SOSYAL TESİS	1
TAZİYE EVİ YAPIMI	58
TAZİYE EVİ DÖNÜŞÜM	8
KÖY KONAĞI YAPIMI	3
SAĞLIK EVİ ONARIMI	12
DOĞRUDAN TEMİN YAPIMI	39
JANDARMA KOMUTANLIĞI	12
EMNİYET MÜDÜRLÜĞÜ	4
VALİLİK MAKAMI	8
AİLE VE SOSYAL POLİTİKALAR MÜDÜRLÜĞÜ	2
MÜFTÜLÜK	2
CAMI YAPIMI	3
GENÇLİK MERKEZİ YAPIMI	2
RESTORASYON	5
TOPLAM	273

I. EĞİTİM HİZMETLERİ

İLÇE	ÇALIŞMA SAYISI (ADET)
MERKEZ	9
AKYAKA	12
ARPAÇAY	11
DİĞOR	9
KAĞIZMAN	6
SARIKAMIŞ	4
SELİM	8
SUSUZ	20
TOPLAM	79

A. OKUL YAPIMI

Yapımı Gerçekleştirilen Okulların İlçelere Göre Durumu

S. No	İLÇE	OKUL ADI	ÇALIŞMA DURUMU
-------	------	----------	----------------

MERKEZ			
1	Merkez	24 Derslikli Lise	DEVAM EDİYOR
2	Merkez	16 Derslikli Lise	TAMAMLANDI
3	Merkez	12 Derslikli Okul	TAMAMLANDI
4	Merkez	24 Derslikli Okul Lise	İHALE AŞAMASINDA
5	Merkez	Halefoğlu Köyü 5 Derslikli İ.Ö.O.	KURUL KARARI BEKLENİYOR
6	Merkez	24 Derslikli Lise	TAMAMLANDI
ARPAÇAY			
1	Arpaçay	24 Derslikli Lise	TAMAMLANDI
2	Arpaçay	Atçılar Köyü 4 Derslikli İ.Ö.O.	DEVAM EDİYOR
DİĞOR			
1	Digor	24 Derslikli O.Okul	KABUL AŞAMASINDA
2	Digor Dağpınar	24 Derslikli Okul Lise	DEVAM EDİYOR
KAĞIZMAN			
1	Kağızman	24 Derslikli Okul Lise	TAMAMLANDI
SARIKAMIŞ			
1	Sarıkamiş	16 Derslikli Okul Lise	DEVAM EDİYOR
2	Sarıkamiş	Uzun gazi Köyü 4 Derslikli Okul	İHALE AŞAMASINDA
SELİM			
1	Selim	8 Derslikli İ.Ö.O.	DEVAM EDİYOR
2	Selim	16 Derslikli Okul Lise	DEVAM EDİYOR
3	Selim	2 Derslikli İ.Ö.O.	TAMAMLANDI
4	Selim	Kaynarlı Köyü 4 Derslikli İ.Ö.O.	DEVAM EDİYOR
SUSUZ			



KARS MERKEZ 12 DERSLİKLI OKUL



ARPAÇAY 24 DERSLİKLI LİSE



KARS MERKEZ 16 DERSLİKLİ LİSE



KARS MERKEZ 24 DERSLİKLİ LİSE



DİĞOR 24 DERSLİKLİ OKUL+200 KİŞİLİK YURT



KAĞIZMAN 24 DERSLİKLİ LİSE+200 KİŞİLİK YURT



SUSUZ 24 DERSLİKLİ LİSE+ 200 KİŞİLİK YURT

A. YURT YAPIMI

İLÇE	ÇALIŞMA SAYISI (ADET)
AKYAKA	1
ARPAÇAY	1
MERKEZ	2
DİĞOR	2
KAĞIZMAN	2
SARIKAMIŞ	1
SUSUZ	1

TOPLAM	10
---------------	-----------

İLÇE	OKUL ADI	ÇALIŞMA DURUMU
Akyaka	200 Öğrencilik Yurt İnşaatı	DEVAM EDİYOR
Arpaçay	200 Kişilik Yurt Pansiyon	TAMAMLANDI
Merkez	200 Kişilik Yurt Pansiyon	DEVAM EDİYOR
Merkez	200 Kişilik Yurt Pansiyon	İHALE AŞAMASINDA
Digor	200 Kişilik Yurt Pansiyon	KABUL AŞAMASINDA
Digor	200 Kişilik Yurt Pansiyon	DEVAM EDİYOR
Kağızman	100 Kişilik Yurt Pansiyon	PROJE AŞAMASINDA
Kağızman	100 Kişilik Yurt Pansiyon	TAMAMLANDI
Sarıka mış	200 Kişilik Yurt Pansiyon	TAMAMLANDI
Susuz	200 Kişilik Yurt Pansiyon	TAMAMLANDI



KARS MERKEZ 200 KİŞİLİK YURT



ARPAÇAY 200 KİŞİLİK YURT



AKYAKA 200 KİŞİLİK YURT

A. SPOR SALONU

İLÇE	ÇALIŞMA SAYISI (ADET)
KAĞIZMAN	23
MERKEZ	2
SARIKAMIŞ	1
DİĞOR	6
SELİM	1
SUSUZ	1
AKYAKA	2
TOPLAM	36

İLÇE

OKUL ADI

**ÇALIŞMA
DURUMU**

Kağızman	Merkez Sosyal Tesis	TAMAMLANDI
Kağızman	Halı Saha	TAMAMLANDI
Kağızman	Çengilli Köyü Semt Sahası	TAMAMLANDI
Kağızman	Çayarası Köyü Semt Sahası	TAMAMLANDI
Kağızman	Akören Köyü Semt Sahası	TAMAMLANDI
Kağızman	Şaban Köyü Semt Sahası	TAMAMLANDI
Kağızman	Çiçekli Afet Evleri Semt Sahası	TAMAMLANDI
Kağızman	Paslı Köyü Semt Sahası	TAMAMLANDI
Kağızman	Kötek Köyü Semt Sahası	TAMAMLANDI
Kağızman	Ortaköy Köyü Semt Sahası	TAMAMLANDI
Kağızman	Taşburun Köyü Semt Sahası	TAMAMLANDI
Kağızman	Tunçkaya Köyü Semt Sahası	TAMAMLANDI
Kağızman	Tozlu Köyü Semt Sahası	TAMAMLANDI
Kağızman	Karabağ Köyü Semt Sahası	TAMAMLANDI
Kağızman	Karakuş Köyü Semt Sahası	TAMAMLANDI
Kağızman	Akyayla Köyü Semt Sahası	TAMAMLANDI
Kağızman	Çilehane Köyü Semt Sahası	TAMAMLANDI
Kağızman	Camuşlu Köyü Semt Sahası	TAMAMLANDI
Kağızman	Bulanık Köyü Semt Sahası	TAMAMLANDI
Kağızman	Esenkır Köyü Semt Sahası	TAMAMLANDI
Kağızman	Yağlıca Köyü Semt Sahası	TAMAMLANDI
Kağızman	Böcüklü Köyü Semt Sahası	TAMAMLANDI

an		
Kağızın	Akçay Köyü Semt Sahası	TAMAMLANDI
an		
Merkez	Halı Saha	TAMAMLANDI
Merkez	Halı Saha	ALT YAPI DEVAM EDİYOR
Sarıkam	Halı Saha	TAMAMLANDI
İş		
Digor	Dağpınar Halı Saha	TAMAMLANDI
Digor	Merkez Anadolu Semt Sahası	TAMAMLANDI
Digor	Kocaköy Semt Sahası	TAMAMLANDI
Digor	Varlı Köyü Semt Sahası	TAMAMLANDI
Digor	Karabağ Köyü Semt Sahası	TAMAMLANDI
Digor	Başköy Köyü Semt Sahası	TAMAMLANDI
Selim	Halı Saha	TAMAMLANDI
Susuz	Halı Saha	TAMAMLANDI
Akyaka	Merkez Semt Sahası	TAMAMLANDI
Akyaka	Merkez Semt Sahası	TAMAMLANDI



KAĞIZMAN SEMT SAHASI



KAPALI HALI SAHA

B. ANAOKULU

İLÇE

ÇALIŞMA SAYISI (ADET)

Digor

1

İLÇE

OKUL ADI

ÇALIŞMA DURUMU

Digor

Anaokulu

TAMAMLANDI

II. SAĞLIK HİZMETLERİ

A. SAĞLIK EVİ

S. No	İLÇE	SAĞLIK EVİ ADI	ÇALIŞMA DURUMU
MERKEZ			
1	Merkez	Ocak Köyü Köyü Sağlık Evi Yapım İşi	TAMAMLANDI
2	Merkez	Esen Yazı Köyü Köyü Sağlık Evi Yapım İşi	TAMAMLANDI
3	Merkez	Lojman Köyü Sağlık Evi Yapım İşi	TAMAMLANDI
4	Merkez	İl Sağlık Müdürlüğü Köyü Sağlık Evi Yapım İşi	TAMAMLANDI

DİGOR

1	Digor	Derinöz Köyü Sağlık Evi Yapım İşi	TAMAMLANDI
---	-------	-----------------------------------	------------

KAĞIZMAN

1	Kağızman	Şaban Köyü Sağlık Evi Yapım İşi	TAMAMLANDI
2	Kağızman	Akören Köyü Sağlık Evi Yapım İşi	TAMAMLANDI
3	Kağızman	Günindi Köyü Sağlık Evi Yapım İşi	TAMAMLANDI

SARIKAMIŞ

1	Sarıkamuş	Şehitemin Köyü Sağlık Evi Yapım İşi	TAMAMLANDI
2	Sarıkamuş	Çamyazı Köyü Sağlık Evi Yapım İşi	TAMAMLANDI
3	Sarıkamuş	Karakurt 112 Köyü Sağlık Evi Yapım İşi	TAMAMLANDI

SUSUZ

1	Susuz	İncesu Köyü Köyü Sağlık Evi Yapım İşi	TAMAMLANDI
---	-------	---------------------------------------	------------

III. TAZİYE EVİ – KÖY KONAĞI HİZMETLERİ

S. No	İLÇE	TAZİYE EVİ- KÖY KONAĞI ADI	ÇALIŞMA DURUMU
SARIKAMIŞ			
1	Sarıkamuş	Yenigazi Köyü Köy Konağı Yapımı	TAMAMLANDI
2	Sarıkamuş	Başköy Köyü Köy Konağı Yapımı	DEVAM EDİYOR

SELİM

1	Selim	Beyköy Köyü Köy Konağı Yapımı	TAMAMLANDI	
2	Selim	Benliahmet Köyü Taziye Evi Yapımı	TAMAMLANDI	
3	Selim	Eskigazi Köyü Taziye Evi Yapımı	TAMAMLANDI	
4	Selim	Karakale Köyü Taziye Evi Yapımı	DEVAM EDİYOR	
5	Selim	Kamışlı Köyü Taziye Evi Yapımı	DEVAM EDİYOR	
6	Selim	Yaylacık Köyü Taziye Evi Yapımı	DEVAM EDİYOR	
7	Selim	Kırkpınar Köyü Taziye Evi Yapımı	TAMAMLANDI	
8	Selim	Alisofu Köyü Taziye Evi Yapımı	TAMAMLANDI	
9	Selim	B.Oluklu Köyü Taziye Evi Yapımı	TAMAMLANDI	
10	1	Selim	Yalnızçam Köyü Taziye Evi Yapımı	TAMAMLANDI
11	1	Selim	ÇIPLAKLI Köyü Taziye Evi Yapımı	DEVAM EDİYOR
12	1	Selim	CAVLAK Köyü Taziye Evi Yapımı	DEVAM EDİYOR
13	1	Selim	OLUKLU Köyü Taziye Evi Yapımı	DEVAM EDİYOR
14	1	Selim	Y.K. DAMLAPINAR Köyü Taziye Evi Yapımı	DEVAM EDİYOR
15	1	Selim	Köprübaşı Köyü Taziye Evi Yapımı	DEVAM EDİYOR

MERKEZ

1	Merkez	Mezra Köyü Taziye Evi Yapımı	TAMAMLANDI	
2	Merkez	Ağa deve Köyü Taziye Evi Yapımı	TAMAMLANDI	
3	Merkez	Hamzagerek Köyü Taziye Evi Yapımı	TAMAMLANDI	
4	Merkez	Kümmetli Köyü Taziye Evi Yapımı	TAMAMLANDI	
5	Merkez	Söğütlü Köyü Taziye Evi Yapımı	TAMAMLANDI	
6	Merkez	Güdeli Köyü Taziye Evi Yapımı	TAMAMLANDI	
7	Merkez	Esenyazı Köyü Taziye Evi Yapımı	TAMAMLANDI	
8	Merkez	Çamurlu Köyü Taziye Evi Yapımı	TAMAMLANDI	
9	Merkez	Tekneli Köyü Taziye Evi Yapımı	TAMAMLANDI	
10	1	Merkez	Arap Baba Cami Taziye Evi Dönüşümü	TAMAMLANDI

AKYAKA

1	Akyaka	Boyuntaş Köyü Taziye Evi Yapımı	TAMAMLANDI
2	Akyaka	İncedere Köyü Taziye Evi Yapımı	TAMAMLANDI
3	Akyaka	Camuşlu Köyü Taziye Evi Dönüşümü	TAMAMLANDI
4	Akyaka	İbiş Köyü Taziye Evi Dönüşümü	TAMAMLANDI
5	Akyaka	Çetindurak Köyü Taziye Evi Dönüşümü	TAMAMLANDI
6	Akyaka	Aslanhane Köyü Taziye Evi Dönüşümü	TAMAMLANDI
7	Akyaka	Küçük Aküzüm Köyü Taziye Evi Dönüşümü	TAMAMLANDI
8	Akyaka	Küçük Durduran Köyü Taziye Evi Dönüşümü	TAMAMLANDI

9	Akyaka	Akbulak Köyü Taziye Evi Dönüşümü	TAMAMLANDI
---	--------	----------------------------------	------------

SUSUZ

1	Susuz	Aynalı Köyü Taziye Evi Yapımı	TAMAMLANDI
2	Susuz	Aksu Köyü Taziye Evi Yapımı	TAMAMLANDI
3	Susuz	Erdağı Köyü Taziye Evi Yapımı	TAMAMLANDI
4	Susuz	Kızıroğlu Köyü Taziye Evi Yapımı	TAMAMLANDI

ARPAÇAY

1	Arpaçay	Kuyucuk Köyü Taziye Evi Yapımı	DEVAM EDİYOR
2	Arpaçay	Küçükçatma Köyü Taziye Evi Yapımı	DEVAM EDİYOR
3	Arpaçay	Karaurgan Köyü Taziye Evi Yapımı	DEVAM EDİYOR
4	Arpaçay	Değirmenköprü Köyü Taziye Evi Yapımı	DEVAM EDİYOR
5	Arpaçay	Kıraç Köyü Taziye Evi Yapımı	DEVAM EDİYOR
6	Arpaçay	Karakale Köyü Taziye Evi Yapımı	DEVAM EDİYOR
7	Arpaçay	Aydingün Köyü Taziye Evi Yapımı	DEVAM EDİYOR
8	Arpaçay	Çanaksu Köyü Taziye Evi Yapımı	DEVAM EDİYOR
9	Arpaçay	Bozyiğit Köyü Taziye Evi Yapımı	DEVAM EDİYOR
10	Arpaçay	Akmazdam Köyü Taziye Evi Yapımı	DEVAM EDİYOR
11	Arpaçay	Güvercin Köyü Taziye Evi Yapımı	DEVAM EDİYOR
12	Arpaçay	Carcı Köyü Taziye Evi Yapımı	DEVAM EDİYOR
13	Arpaçay	Gediksatılmış Köyü Taziye Evi Yapımı	DEVAM EDİYOR
14	Arpaçay	Göldallı Köyü Taziye Evi Yapımı	DEVAM EDİYOR
15	Arpaçay	Atçılar Köyü Taziye Evi Yapımı	DEVAM EDİYOR

KAĞIZMAN

1	Kağızman	Tunçkaya Köyü Taziye Evi Yapımı	DEVAM EDİYOR
2	Kağızman	Yellikıran Köyü Taziye Evi Yapımı	DEVAM EDİYOR
3	Kağızman	Bulanık Köyü Taziye Evi Yapımı	PROJE DEĞİŞİYOR
4	Kağızman	Akçay Köyü Taziye Evi Yapımı	DEVAM EDİYOR
5	Kağızman	Karabağ Köyü Taziye Evi Yapımı	DEVAM EDİYOR
6	Kağızman	Yenice Köyü Taziye Evi Yapımı	DEVAM EDİYOR
7	Kağızman	Tomruktaş Köyü Taziye Evi Yapımı	DEVAM EDİYOR
8	Kağızman	Akçakale Köyü Taziye Evi Yapımı	DEVAM EDİYOR
9	Kağızman	Taşburun Köyü Taziye Evi Yapımı	DEVAM EDİYOR
10	Kağızman	Camuşlu Köyü Taziye Evi Yapımı	DEVAM EDİYOR
11	Kağızman	Karadut Köyü Taziye Evi Yapımı	DEVAM EDİYOR

1 2	Kağızman	Aşağıdut Köyü Taziye Evi Yapımı	DEVAM EDİYOR
--------	----------	---------------------------------	--------------

DİGOR

1	Digor	Merkez Kuran Kursu ve Taziye Evi Yapımı	TAMAMLANDI
---	-------	---	------------





4. DİĞER KAMU KURUMLARINA YAPILAN BAKIM VE ONARIMLAR

JANDARMA GENEL KOMUTANLIĞI

1	Merkez	Multikopter Alımı	TAMAMLAN DI
2	Merkez	Kümmetli Köyü Jan. Karakolu Isı Yalıtım	TAMAMLAN DI
3	Merkez	İstihbarat Binası Isı Yalıtımı	TAMAMLAN DI
4	Kağızm an	Multikopter Alımı	TAMAMLAN DI
5	Kağızm an	1. Askeri Üst Bölgesi Çevre Kamerası Aydınlatma ve Paratoner	TAMAMLAN DI
6	Kağızm an	Akçakale Jandarma Karakolu Isı Yalıtım	TAMAMLAN DI
7	Kağızm an	İlçe Jandarma Karakol Komutanlığı Isı Yalıtımı	TAMAMLAN DI
8	Susuz	Jandarma Karakolu Isı Yalıtımı	TAMAMLAN DI
9	Selim	Akçakale Jandarma Karakolu Isı Yalıtım	TAMAMLAN DI
10	Akyaka	Jandarma Karakolu Isı Yalıtımı	TAMAMLAN DI
11	Arpaçay	Koçköy Köyü Çevre Duvarı Yapımı	TAMAMLAN DI
12	Arpaçay	Merkez Jandarma Komutanlığı Mekanik Tesisat Onarımı	TAMAMLAN DI

EMNİYET MÜDÜRLÜĞÜ

1	Merkez	Bölge Trafik Perde Duvar Yapımı	TAMAMLAN DI
2	Merkez	Subatan Lojmanları Isı Yalıtımı	TAMAMLAN DI
3	Merkez	İl Emniyet Müdürlüğü Hizmet Binası Yapımı	DEVAM EDİYOR
4	Kağızm an	Lojman Isı Yalıtımı	TAMAMLAN DI

AİLE VE SOSYAL POLİTİKALAR MÜDÜRLÜĞÜ

1	Merkez	AİLE VE SOS. POL. HİZMET BİNASI YAPIMI	DEVAM EDİYOR
2	Merkez	AİLE VE SOS. POL. HİZMET BİNASI PROJE YAPIMI	TAMAMLAN DI

AFET ACİL DURUM MÜDÜRLÜĞÜ

1	Merkez	İl Afet Müd. Prefabrik Eğitim Merkezi Yapımı	TAMAMLAN DI
2	Kağızm an	Afet Konutları Yapımı	TAMAMLAN DI

MÜFTÜLÜK

1	Merkez	Müftülük Binası Onarımı	TAMAMLAN DI
2	Merkez	Hz. Ömer Cami Proje Yapımı	TAMAMLAN DI
3	Merkez	Evliya Cami Çevre Düzenlemesi Yapımı	TAMAMLAN DI
4	Sarıkam ış	Müftülük Binası Proje Yapımı	TAMAMLAN DI
5	Sarıkam ış	Bayrak Tepe Kayak Tesisi Cami Yapımı	TAMAMLAN DI

VALİLİK - KAYMAKAMLIK

1	Merkez	Vali Konağı Onarımı	TAMAMLAN DI
2	Merkez	Vali Konağı Onarımı	TAMAMLAN DI
3	Merkez	Makam Odası Yapımı	TAMAMLAN DI
4	Merkez	Muradiye Hamamı Restorasyon Yapımı	DEVAM EDİYOR
5	Merkez	Mazlumağa Hamamı Restorasyon Yapımı	DEVAM EDİYOR
6	Merkez	Beyler Beyi Sarayı Proje Yapımı	DEVAM EDİYOR
7	Merkez	Osmanlı Mah. Proje Yapımı	DEVAM EDİYOR
8	Sarıkam ış	Hükümet Konağı Onarımı	TAMAMLAN DI
9	Sarıkam ış	Hükümet Konağı Kazan Dairesi Onarımı	DEVAM EDİYOR
10	Sarıkam ış	Halk Kütüphanesi Kazan Dairesi Onarımı	DEVAM EDİYOR
11	Sarıkam ış	Bayraktepe Kütük Ev Yapımı	DEVAM EDİYOR
12	Arpaçay	Çanaksu Kütük Ev Yapımı	DEVAM EDİYOR
13	Selim	Gençlik Merkezi Yapımı	DEVAM EDİYOR
14	Digor	Gençlik Merkezi Yapımı	DEVAM EDİYOR

15	Susuz	Hükümet Konağı Binası Restorasyon Proje Yapımı	DEVAM EDİYOR
----	-------	--	--------------

Kars İl Özel İdaresi 2016 yılı gelir ve gider bütçesi 50.000.000,00.-TL olarak belirlenmiş ve daha sonra ek bütçeye gidilmiş, ek bütçe 10.000.000,00.-TL olarak belirlenmiştir. Toplam bütçe 60.000.000,00.-TL olmuştur. 2016 yılında disiplinli bütçe uygulamalarıyla İdare Öz Gelirleri 53.463.149,48.-TL. olmuş, Öz Giderleri 53.464.039,50.-TL. olarak gerçekleşmiştir. 2016 yılına devreden harcamalara ilişkin mahsup işlemi, yatırımlara ayrılan ödeneklere dokunulmadan yapılan tasarruf sonucunda elde edilen gelirler kullanılmıştır. Tüm bunlara rağmen Özel İdare Gider Bütçesinin % 38'sinin yatırımına dönüşmesi sağlanmıştır.

Bütçe gelirleri değerlendirildiğinde 60.000.000,00.-TL olan bütçenin 53.464.039,50.-TL. olarak kesinleştiği ve bütçe performansının % 89 olduğu görülmüştür. 53.464.039,50.-TL. ile % 92 oranında gerçekleşen 2016 yılı gider bütçesinde, Kars İl Özel İdaresinin Yatırımlarına Harcanmış olduğu ödeneklerin bütçeye oranı % 60 olmuştur.

2- Performans Bilgi Sisteminin Değerlendirilmesi

2016 Yılı Kurumsal Performans Planı çerçevesinde, İl Özel İdare Birimleri ve İl Özel İdaresinden mali kaynak kullanan kurumlar ile 2016 yılı yatırımlarının ve çalışma programının değerlendirilmesi amacıyla, belirli zamanlarda faaliyetlerin değerlendirilmesi toplantısı yapılmıştır. Bu değerlendirme toplantılarında planlanan iş programları ile elde edilen sonuçlar ve mali gerçekleştirmeler belirlenmiş, sonuçların değerlendirilmesi yapılarak düzenlenmesi gereken çalışmalar yeniden kararlaştırılmıştır.



IV - KURUMSAL KABİLİYET VE KAPASİTENİN DEĞERLENDİRİLMESİ

A- ÜSTÜNLÜKLER

- Bütçesini kendisinin yapması ve kendi meclisinin onaylaması,
- İl Genel Meclisinin yapısı
- Ulaşım ve İletişim Kolaylığı
- Hedef Kitle ile yakın irtibat
- Karar alma organının bünyemizde bulunması ve uyumlu çalışması,
- Genel Meclis ve Personelimizin uyumlu çalışması
- Valinin İl Özel idaresinin başı ve temsilcisi olması nedeniyle diğer kamu kurumlarının imkanlarının rahatlıkla kullanılması, buna bağlı olarak bürokrasinin azalması,
- İlde Üniversitenin bulunması,
- Zengin Örenyerinin bulunması,
- Doğalgaz kullanımına geçilmesi,
- Kültür ırkı büyükbaş hayvan potansiyeli, yem bitkileri için elverişli tarım alanlarının bulunması,

B- ZAYIFLIKLAR

- Dağınık ve imarsız yerleşim
- Kanalizasyon, evsel ve çevresel atıklar
- Tarımsal alanlardan yeterince yararlanılamaması, eski usul alışkanlıkların devam etmesi,
- Sanayi tamamlayan yatırımların yapılmaması,

İşsizlik oranının yüksek olması,
Sahip olduğumuz kültürel varlıklarımızı(zenginlik) halkımıza yeterince tanıtamamak –
tanıtım eksikliği
Öz kaynaklarımızın yetersiz oluşu.
Kırsal kesimden yeterli halk desteğinin sağlanamaması bununla beraber en basit hizmet
ve faaliyetlerin devletten bekleniyor olması,
Dağınık ve İmarsız yerleşim
Nitelikli Personel sayısının yetersizliği
Birleştirilmiş sınıflarda eğitimin devam etmesi,
Eğitim bütçesinin yetersizliği,
Mesleki ve teknik okulların istenen düzeyde olmaması,
Halkın Gelir düzeyinin düşüklüğü,
Kış mevsiminin uzun ve soğuk olması,

C- DEĞERLENDİRME

2015- 2019 dönemini kapsayan idaremiz stratejik planında ayrıntılı bir şekilde açıklandığı ve önerildiği gibi yıllık yatırım programlarının hazırlanması idaremizin temel amaç ve hedeflerine ulaşmayı sağlayacak yatırım ve hizmet konularına ödenek ayrılması, bütçe disiplininin mutlak suretle sağlanması, bütçe ve yatırım programı ile yapılan ödenek tahsislerinin idaremiz öz kaynakları ve kapasitesi ile orantılı bir şekilde yapılması idaremizin performansını yükseltecektir. Ayrıca 2017 yılı Performans planı hazırlanarak meclisin bilgisine sunulmuştur.

IV – ÖNERİ VE TEDBİRLER

5302 Sayılı İl Özel İdaresi Kanunu ile görev ve yetkileri arttırılan, İl Özel İdarelerinin görevlerinin gerektirdiği mali kaynaklara kavuşturulmalı, gelir kaynaklarının, yerel kamu hizmetlerinin yürütülmesine ve mali planlamaya olanak verecek şekilde düzenli ve sürekli olması sağlanmalı ve yerel yönetimlerin öz gelirleri arttırılarak merkezi idareye bağımlılıkları azaltılmalıdır.

İlimizde kış şartlarının ağır geçmesi nedeniyle yatırımlara ayırabileceğimiz önemli miktardaki kaynak karla mücadele çalışmalarına aktarılmaktadır. Önemli miktarda araç parkına sahip olunmasına rağmen araçların yaşlı olması yedek parça, arıza ve tamirat gibi hususlar maliyetleri önemli ölçüde arttırmaktadır.

İl Özel İdaresinin 2015 -2019 yılı stratejik planı yeniden hazırlanmış bu planın hazırlanması ve uygulanması gibi ek görev ve sorumluluklar verilmiş, Ancak İl Özel İdarelerinde bu konularda uzmanlaşmış, yeteri derecede idari personel bulunmamaktadır. Uzmanlık isteyen bu tür görev ve sorumlulukların yerine getirilmesi için görevli personelin temel bilgi ve uygulamalar açısından hizmet içi eğitimlerle yeterli seviyeye getirilmesi ve uzman personel görevlendirilmesi gerekmektedir.

Dünya ile iletişim içinde olan ilimiz güvenilir ve güler yüzlü bir yerel yönetim kuruluşu olmak için en üst düzeyde çaba sarf edilmektedir. 2016 yılı faaliyetlerimizin kamuoyunda ve diğer kurum ve kuruluşları tarafından bilinmesi idaremizin tanınırlığının yükseltmektedir.

İÇ KONTROL GÜVENCE BEYANI

Üst yönetici olarak yetkim dahilinde;

Bu raporda yer alan bilgilerin güvenilir, tam ve doğru olduğunu beyan ederim.

Bu raporda açıklanan faaliyetler için bütçe ile tahsis edilmiş kaynakların, planlanmış amaçlar doğrultusunda ve iyi mali yönetim ilkelerine uygun olarak kullanıldığını ve iç kontrol sisteminin işlemlerin yasallık ve düzenliliğine ilişkin yeterli güvenceyi sağladığımı bildiririm.

Bu güvence, üst yönetici olarak sahip olduğum bilgi ve değerlendirmeler, iç kontroller, iç denetçi raporları ile Sayıştay raporları gibi bilgim dahilindeki hususlara dayanmaktadır

Burada raporlanmayan, idarenin menfaatlerine zarar veren herhangi bir husus hakkında bilgim olmadığını beyan ederim. 31.12.2016

Rahmi DOĞAN
Vali

Ek-2: Harcama Yetkilisinin İ Kontrol Gvence Beyanı

İ KONTROL GVENCE BEYANI

Harcama yetkilisi olarak yetkim dahilinde;

Bu raporda yer alan bilgilerin gvenilir, tam ve dođru olduđunu beyan ederim.

Bu raporda aıklanan faaliyetler iin idare btcesinden harcama birimimize tahsis edilmiř kaynakların etkili, ekonomik ve verimli bir řekilde kullanıldıđını, grev ve yetki alanım çerevesinde i kontrol sisteminin idari ve mali kararlar ile bunlara iliřkin iřlemlerin yasallık ve dzenliliđi hususunda yeterli gvenceyi sađladıđını ve harcama birimimizde sre kontrolnn etkin olarak uygulandıđını bildiririm.

Bu gvence, harcama yetkilisi olarak sahip olduđum bilgi ve deđerlendirmeler, i kontroller, i denet raporları ile Sayıřtay raporları gibi “benden nceki ynetici / yneticilerden almıř olduđum bilgiler” dahilindeki hususlara dayanmaktadır.

Burada raporlanmayan, idarenin menfaatlerine zarar veren herhangi bir husus hakkında bilgim olmadıđını beyan ederim. 31/12/2016

Erdi DOLU
Genel Sekreter V.

Ek-3: Mali Hizmetler Birim Yöneticisinin Beyanı

MALİ HİZMETLER BİRİM YÖNETİCİSİNİN BEYANI

Mali hizmetler birim yöneticisi olarak yetkim dahilinde;

Bu idarede, faaliyetlerin mali yönetim ve kontrol mevzuatı ile diğer mevzuata uygun olarak yürütüldüğünü, kamu kaynaklarının etkili, ekonomik ve verimli bir şekilde kullanılmasını temin etmek üzere iç kontrol süreçlerinin işletildiğini, izlendiğini ve gerekli tedbirlerin alınması için düşünce ve önerilerimin zamanında üst yöneticiye raporlandığını beyan ederim.

İdaremizin; 2016 yılı Faaliyet Raporunun "III/A- Mali Bilgiler" bölümünde yer alan bilgilerin güvenilir, tam ve doğru olduğunu teyit ederim. 31/12/2016

Turan ATALAY
Mali Hiz.Müd.V.